



CAMERA DI COMMERCIO
INDUSTRIA ARTIGIANATO E AGRICOLTURA
BRESCIA

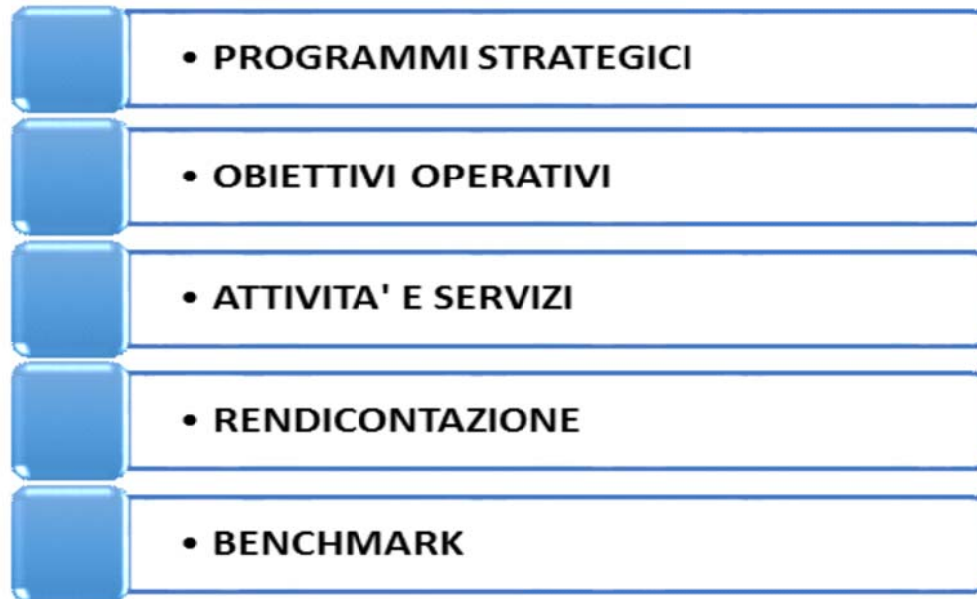


PIANO DELLA PERFORMANCE 2016



I CONTENUTI

Il Piano della Performance è un documento programmatico definito annualmente, in coerenza con le risorse assegnate, in cui sono esplicitati gli obiettivi, gli indicatori ed i valori standard, su cui si baserà poi la misurazione, la valutazione e la rendicontazione della performance.



LA MAPPA DEGLI OBIETTIVI

L'Albero della performance è una mappa logica che rappresenta, anche graficamente, come l'azione camerale tradotta in obiettivi di vari livelli e diversa natura si ricomponga in un quadro omogeneo che sintetizza l'attuazione concreta del mandato istituzionale e della missione.

**Programma
di mandato**

Il programma di mandato individua le linee di medio periodo

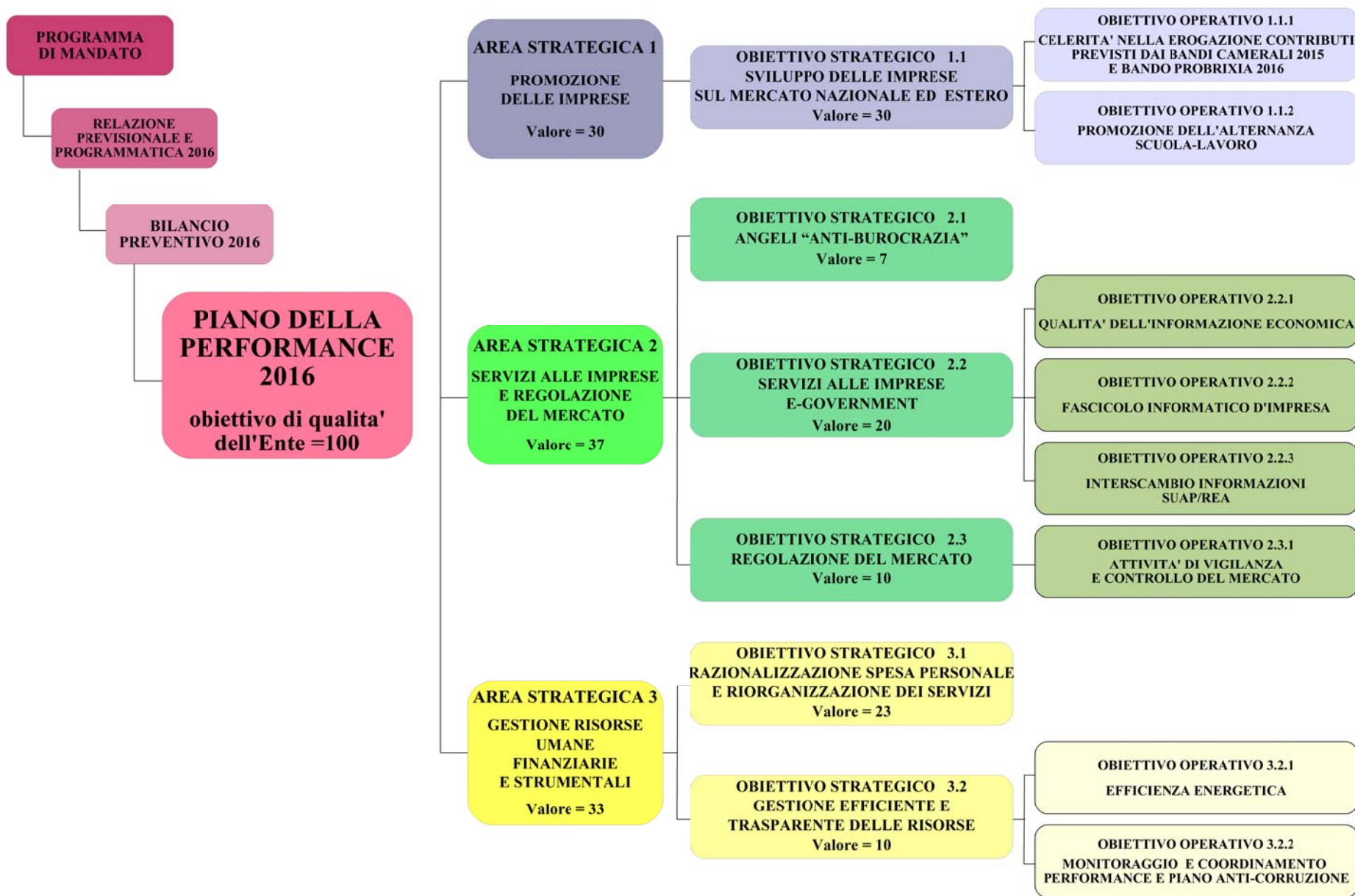
**Relazione
Previsionale
e programmatica**

Le linee di medio periodo vengono sviluppate in una serie di azioni a livello di Ente e di singole strutture

**Piano
della Performance**

A ciascuna azione sono collegati uno o più obiettivi strategici e operativi da realizzare in un arco temporale programmato

L'ALBERO DELLA PERFORMANCE



PESO DEGLI OBIETTIVI DELLE AREE DIRIGENZIALI

| | Obiettivi | Peso per obiettivo |
|--|--|--------------------|
| Segretario Generale e Dirigente Area Amministrativa dr Massimo Ziletti | Obiettivo Strategico 3.1 Interventi strutturali di razionalizzazione della spesa per il personale e riorganizzazione dei servizi | 70,00% |
| | Obiettivo Operativo 3.2.1 Efficienza energetica | 20,00% |
| | Obiettivo Operativo 3.2.2 Misure di monitoraggio e coordinamento del piano triennale di prevenzione della corruzione con il piano della performance | 10,00% |
| | Totale Segretario Generale dr Ziletti | 100,00% |
| Conservatore del Registro delle Imprese dr Antonio d'Azzeo | Obiettivo Strategico 2.1 "Angeli Anti-burocrazia" - un nuovo servizio che propone azioni a favore delle imprese | 10,00% |
| | Obiettivo Operativo 2.2.1 Qualità dell'informatizzazione economica | 20,00% |
| | Obiettivo Operativo 2.2.2 Fascicolo informatico d'impresa: un nuovo strumento di semplificazione e promozione delle imprese | 20,00% |
| | Obiettivo Operativo 2.2.3 Interscambio delle informazioni ed interoperabilità tra Registro Imprese e suap | 20,00% |
| | Obiettivo Operativo 2.3.1 Attività di vigilanza, controllo del mercato e sicurezza del prodotto a tutela del consumatore | 30,00% |
| Totale Dirigente dr d'Azzeo | 100,00% | |
| Dirigente Area Promozione dr.ssa Antonella Vairano | Obiettivo Operativo 1.1.1 Celerità nella Erogazione Contributi, previsti dai bandi camerali | 50,00% |
| | Obiettivo Operativo 1.1.2 Promozione dell'alternanza scuola - lavoro | 40,00% |
| | Obiettivo Strategico 2.1 "Angeli Anti-burocrazia" - un nuovo servizio che propone azioni a favore delle imprese | 10,00% |
| | Totale Dirigente dr.ssa Vairano | 100,00% |

ANALISI DEGLI OBIETTIVI

a) Obiettivi che rappresentano realizzazione di indirizzi politici legati a contenimento dei costi e razionalizzazione organizzativa:

- **obiettivo strategico: Razionalizzazione della spesa per il personale e riorganizzazione dei servizi**

b) Obiettivi legati ad attività, prodotti o servizi nuovi:

- **obiettivo operativo: Qualità dell'informazione economica**
- **obiettivo operativo: Fascicolo informatico d'impresa**
- **obiettivo operativo: Interscambio informazioni Suap/Rea**

c) Obiettivi ripetuti per diverse annualità in un'ottica di miglioramento continuo dei processi interni e dei servizi all'utenza:

- **obiettivo strategico: Angeli Anti-burocrazia**
- **obiettivo operativo: Celerità nell'erogazione dei contributi camerali**
- **obiettivo operativo: Attività di vigilanza e controllo del mercato**
- **obiettivo operativo: Efficienza energetica**
- **obiettivo operativo: Monitoraggio e coordinamento performance e piano anti-corruzione**

OBIETTIVO 1.1.1

CELERITA' NELLA EROGAZIONE DEI CONTRIBUTI PREVISTI DAI BANDI CAMERALI 2015 E DAL BANDO PROBRIXIA 2016

Supportare le imprese della provincia nel processo di innovazione, nel sostegno al credito, nel potenziamento delle competenze professionali, nella promozione del territorio, anche attraverso lo sviluppo delle infrastrutture e dell'internazionalizzazione

INDICATORI:

1: TEMPI DI LIQUIDAZIONE
ISTANZE DI CONTRIBUTO
BANDI CAMERALI 2015

| target storico | valore target | | peso |
|----------------|---------------|----------|------|
| | al 30/6 | al 31/12 | |
| 91% | 65% | 100% | 55% |

2: TEMPI DI LIQUIDAZIONE
ISTANZE DI CONTRIBUTO
BANDO PROBRIXIA 2016

| target storico | valore target | | peso |
|----------------|---------------|----------|------|
| | al 30/6 | al 31/12 | |
| | 35% | 65% | 45% |

PROMOZIONE DELLE IMPRESE

OBIETTIVO 1.1.2

PROMOZIONE DELL'ALTERNANZA SCUOLA-LAVORO

Diffondere tra le imprese la conoscenza dell'opportunità offerta dai percorsi di alternanza scuola lavoro, per favorirne il collegamento con gli istituti scolastici della provincia.

INDICATORI:

1: CONTATTI CON GLI UFFICI SCOLASTICI

| target storico | valore target | | peso |
|----------------|---------------|----------|------|
| | al 30/6 | al 31/12 | |
| | 100% | | 30% |

2: CREAZIONE DI UN DATABASE DELLE SCUOLE

| target storico | valore target | | peso |
|----------------|---------------|----------|------|
| | al 30/6 | al 31/12 | |
| | | 100% | 30% |

3: COMUNICAZIONE E PROMOZIONE DEL SERVIZIO

| target storico | valore target | | peso |
|----------------|---------------|----------|------|
| | al 30/6 | al 31/12 | |
| | | 2 eventi | 40% |

SERVIZI ALLE IMPRESE E REGOLAZIONE MERCATO

OBIETTIVO 2.1

INDICATORI:

1: ORGANIZZAZIONE ATTIVITA' DEL PROGETTO STARTUPPER

2: ORGANIZZAZIONE ATTIVITA' DEL PROGETTO GARANZIA GIOVANI

3: ASSISTENZA AI S.U.A.P.

4: ORGANIZZAZIONE DI MOMENTI FORMATIVI

5: DEFINIZIONE DI NUOVE PROCEDURE SEMPLIFICATE

ANGELI ANTI-BUROCRAZIA

Un nuovo servizio che propone azioni a favore delle imprese, attraverso specifici progetti e in stretta connessione sia con il sistema camerale sia con Regione Lombardia

| target storico | valore target | | peso |
|----------------|---------------|----------|------|
| | al 30/6 | al 31/12 | |
| | 100% | | 35% |

| target storico | valore target | | peso |
|----------------|---------------|----------|------|
| | al 30/6 | al 31/12 | |
| | | 100% | 15% |

| target storico | valore target | | peso |
|----------------|----------------------------|----------|------|
| | al 30/6 | al 31/12 | |
| | tutti i S.U.A.P. coinvolti | | 20% |

| target storico | valore target | | peso |
|----------------|---------------|----------|------|
| | al 30/6 | al 31/12 | |
| | 5 | | 15% |

| target storico | valore target | | peso |
|----------------|---------------|----------|------|
| | al 30/6 | al 31/12 | |
| | | 2 | 15% |

OBIETTIVO 2.2.1

INDICATORI:

1: GESTIONE DELLE POSIZIONI ANOMALE

2: % ISTANZE ISTRUITE ENTRO 2 GIORNI

3: N. CORSI FORMATIVI PER GLI UTENTI

4: AGGIORNAMENTO CASISTICHE PER PRONTUARI/QUADRI SINOTTICI

QUALITA' DELL'INFORMAZIONE ECONOMICA

Realizzare una semplificazione non solo amministrativa ma anche reale fluidificando i rapporti imprese/pubblica amministrazione

| target storico | valore target | | peso |
|----------------|---------------|-------------|------|
| | al 30/6 | al 31/12 | |
| | verifica | lavorazione | 40% |

| target storico | valore target | | peso |
|----------------|---------------|-----------------|------|
| | al 30/6 | (sett-dic 2012) | |
| 70% | | 70% | 25% |

| target storico | valore target | | peso |
|----------------|---------------|----------|------|
| | al 30/6 | al 31/12 | |
| 32 | | 32 | 15% |

| target storico | valore target | | peso |
|----------------|---------------|----------|------|
| | al 30/6 | al 31/12 | |
| 1.000 casi | | 500 casi | 20% |

SERVIZI ALLE IMPRESE E REGOLAZIONE MERCATO

OBIETTIVO 2.2.2

FASCICOLO INFORMATICO DI IMPRESA: NUOVO STRUMENTO DI SEMPLIFICAZIONE E PROMOZIONE PER LE IMPRESE

Semplificazione, riduzione degli adempimenti e dei tempi per l'espletamento delle pratiche

INDICATORI:

1: AVVIO DELLA FASE DI SPERIMENTAZIONE OPERATIVA

| target storico | valore target | | peso |
|----------------|-----------------|----------|------|
| | al 30/6 | al 31/12 | |
| | sperimentazione | | 80% |

2: N. CORSI FORMATIVI PER GLI UTENTI

| target storico | valore target | | peso |
|----------------|---------------|----------|------|
| | al 30/6 | al 31/12 | |
| | | 5 | 20% |

SERVIZI ALLE IMPRESE E REGOLAZIONE MERCATO

OBIETTIVO 2.2.3

INDICATORI:

1: N. CORSI FORMATIVI

INTERSCAMBIO DELLE INFORMAZIONI E INTEROPERABILITA' TRA REGISTRO IMPRESE E S.U.A.P.

Publicità delle informazioni economiche in tempo reale e
allineamento dei dati informativi

| target storico | valore target | | peso |
|----------------|---------------|----------|------|
| | al 30/6 | al 31/12 | |
| 18 corsi | 4 | 18 | 20% |

2: CHIUSURA DEI CANALI DI ACCESSO NON DIGITALI

| target storico | valore target | | peso |
|----------------|---------------|----------|------|
| | al 30/6 | al 31/12 | |
| | chiusura | | 10% |

3: ALLINEAMENTO DEI DATI INFORMATIVI

| target storico | valore target | | peso |
|----------------|---------------|--------------|------|
| | al 30/6 | al 31/12 | |
| | | totale esiti | 70% |

SERVIZI ALLE IMPRESE E REGOLAZIONE MERCATO

OBIETTIVO 2.3.1

INDICATORI:

1: N. VISITE ISPETTIVE PER CONTROLLO PRODOTTI

2: N. CONTROLLI PER MONITORAGGIO CRITICITA'

3: N. CONTROLLI DOCUMENTALI

4: N. PRELIEVI DA INVIARE AI LABORATORI

5: N. CORSI SULLA SICUREZZA DEI PRODOTTI

ATTIVITA' DI VIGILANZA, CONTROLLO DEL MERCATO E SICUREZZA DEL PRODOTTO A TUTELA DEL CONSUMATORE

Favorire lo sviluppo economico secondo eque regole di mercato anche attraverso la lotta alla contraffazione

| target storico | valore target | | peso |
|----------------|---------------|----------|------|
| | al 30/6 | al 31/12 | |
| 65 | 30 | 65 | 10% |

| target storico | valore target | | peso |
|----------------|---------------|----------|------|
| | al 30/6 | al 31/12 | |
| 83 | 40 | 100 | 20% |

| target storico | valore target | | peso |
|----------------|---------------|----------|------|
| | al 30/6 | al 31/12 | |
| 20 | 10 | 25 | 15% |

| target storico | valore target | | peso |
|----------------|---------------|----------|------|
| | al 30/6 | al 31/12 | |
| 27 | | 30 | 20% |

| target storico | valore target | | peso |
|----------------|---------------|----------|------|
| | al 30/6 | al 31/12 | |
| 8 | 4 | 10 | 35% |

OBIETTIVO 3.1

INTERVENTI STRUTTURALI DI RAZIONALIZZAZIONE DELLA SPESA PER IL PERSONALE E RIORGANIZZAZIONE DEI SERVIZI

La pianificazione delle risorse umane dell'Ente, da attuare secondo le linee di intervento approvate dalla Giunta camerale, ha l'obiettivo di contemperare i principi di contenimento della spesa con l'ottimale utilizzo del personale nell'ambito dell'organizzazione dell'Ente

INDICATORI:

1: RIDUZIONE DELLA SPESA DEL PERSONALE

| target storico | valore target | | peso |
|----------------|---------------------------------|----------|------|
| | al 30/6 | al 31/12 | |
| | almeno il 95% di quanto stimato | | 40% |

2: BLOCCO DEL TURN-OVER DEL PERSONALE

| target storico | valore target | | peso |
|----------------|---------------|----------|------|
| | al 30/6 | al 31/12 | |
| 160 | | 157 | 40% |

3: RELAZIONE SUGLI INTERVENTI DI RAZIONALIZZAZIONE

| target storico | valore target | | peso |
|----------------|-----------------------------------|----------|------|
| | al 30/6 | al 31/12 | |
| | relazione del Segretario Generale | | 20% |

OBIETTIVO 3.2.1

INDICATORI:

1: SEGNALAZIONI SULLA QUALITA' DEL MICROCLIMA

EFFICIENZA ENERGETICA

Realizzazione di specifici interventi di conduzione per la modifica delle logiche di domotica che agiscono nella regolazione automatica di funzionamento degli impianti di riscaldamento e raffrescamento al fine di ridurre i consumi

| target storico | valore target | | peso |
|-----------------|---------------|----------|------|
| | al 30/6 | al 31/12 | |
| 10 segnalazioni | 5 | 10 | 20% |

2: RISPARMIO DI ENERGIA TERMICA

| target storico | valore target | | peso |
|-----------------------|---------------|----------|------|
| | al 30/6 | al 31/12 | |
| Kwh calore 689.143 | -0,20% | -0,50% | 40% |

3: RISPARMIO DI ENERGIA ELETTRICA

| target storico | valore target | | peso |
|------------------------|---------------|----------|------|
| | al 30/6 | al 31/12 | |
| Kwh energia 654.829 | -0,20% | -0,50% | 40% |

OBIETTIVO 3.2.3

MONITORAGGIO E COORDINAMENTO TRA PERFORMANCE E PIANO CORRUZIONE

Controllo integrato dei processi organizzativi, trasparenza delle informazioni, sviluppo e perseguimento dei concetti di etica pubblica

INDICATORI:

1: MONITORAGGIO ATTIVITA' AD ALTO RISCHIO CORRUZIONE

| target storico | valore target | | peso |
|----------------|---------------|----------|------|
| | al 30/6 | al 31/12 | |
| | | 100% | 25% |

2: PUBBLICAZIONE DATI SUL SITO ISTITUZIONALE

| target storico | valore target | | peso |
|----------------|---------------|----------|------|
| | al 30/6 | al 31/12 | |
| | | 95% | 25% |

3: ROTAZIONE DEL PERSONALE NELLE ATTIVITA' A RISCHIO

| target storico | valore target | | peso |
|----------------|---------------------|----------|------|
| | al 30/6 | al 31/12 | |
| | rotazione incarichi | | 25% |

3: % ACQUISTI CON NEGOZIAZIONE ELETTRONICA

| target storico | valore target | | peso |
|----------------|---------------|----------|------|
| | al 30/6 | al 31/12 | |
| | | 95% | 25% |



**Ciò che noi misuriamo
influenza le nostre azioni.
Se usiamo indicatori sbagliati,
ci sforzeremo di raggiungere
obiettivi altrettanto sbagliati.**

**Joseph E. Stiglitz
Premio Nobel per l'economia 2001**