



CAMERA DI COMMERCIO
INDUSTRIA ARTIGIANATO E AGRICOLTURA
BRESCIA

L'IMPRENDITORIA EXTRACOMUNITARIA IN PROVINCIA DI BRESCIA

Anno 2008

QUADERNI DI APPROFONDIMENTO

N. 5/2009

Aprile 2009

Fonte dati Infocamere

Elaborazioni Ufficio Studi ed Informazione Statistica

INDICE

INTRODUZIONE

1.LA POPOLAZIONE STRANIERA RESIDENTE IN PROVINCIA DI BRESCIA

2. IMPRENDITORI EXTRACOMUNITARI: DINAMICHE E CONFRONTI TERRITORIALI

3. DINAMICA DEGLI IMPRENDITORI EXTRACOMUNITARI PER TIPOLOGIA DI CARICA

4. DINAMICA DEGLI IMPRENDITORI EXTRACOMUNITARI PER SETTORE DI ATTIVITÀ

5. DINAMICA DEGLI IMPRENDITORI EXTRACOMUNITARI PER NAZIONALITÀ

TAVOLE STATISTICHE

1. La popolazione straniera residente in Provincia di Brescia

Secondo le stime sulla struttura per età della popolazione straniera residente in Italia effettuate dall'Istituto Nazionale di Statistica (ISTAT) al 1° gennaio 2008 gli stranieri residenti in Provincia di Brescia sono complessivamente 133.980, di cui 73.939 maschi e 60.041 femmine. Rispetto all'anno precedente gli iscritti stranieri all'anagrafe sono aumentati di 13.135 unità, pari al +10,9%.

Tabella 1 - Popolazione straniera residente per classi di età. 1° gennaio 2004, 2005, 2006, 2007, 2008

Classi di età	01/01/04	01/01/05	01/01/06	01/01/07	01/01/08
POPOLAZIONE STRANIERA RESIDENTE PER CLASSI DI ETÀ' (Valori assoluti)					
0-17 anni	20.089	24.494	28.511	32.089	35.442
18-39 anni	45.239	53.379	57.288	60.717	66.334
40-64 anni	16.546	20.584	23.442	26.450	30.425
65 anni e più	1.021	1.183	1.422	1.589	1.779
Totale	82.895	99.640	110.663	120.845	133.980
POPOLAZIONE STRANIERA RESIDENTE PER CLASSI DI ETÀ' (Composizione percentuale)					
0-17 anni	24,23	24,58	25,76	26,55	26,45
18-39 anni	54,57	53,57	51,77	50,24	49,51
40-64 anni	19,96	20,66	21,18	21,89	22,71
65 anni e più	1,23	1,19	1,28	1,31	1,33
Totale	100	100	100	100	100
POPOLAZIONE TOTALE RESIDENTE PER CLASSI DI ETÀ' (Valori assoluti)					
0-17 anni	195.932	201.133	205.456	209.595	213.973
18-39 anni	370.530	371.401	367.589	363.194	360.887
40-64 anni	384.715	391.853	397.929	406.097	414.885
65 anni e più	198.591	204.872	211.363	216.891	221.872
Totale	1.149.768	1.169.259	1.182.337	1.195.777	1.211.617
POPOLAZIONE TOTALE RESIDENTE PER CLASSI DI ETÀ' (Composizione percentuale)					
0-17 anni	17,04	17,2	17,38	17,53	17,66
18-39 anni	32,23	31,76	31,09	30,37	29,79
40-64 anni	33,46	33,51	33,66	33,96	34,24
65 anni e più	17,27	17,52	17,88	18,14	18,31
Totale	100	100	100	100	100
VARIAZIONE % DELLA POPOLAZIONE STRANIERA SULL'ANNO PRECEDENTE					
0-17 anni	21,64	21,93	16,40	12,55	10,4
18-39 anni	34,74	17,99	7,32	5,99	9,3
40-64 anni	39,18	24,4	13,88	12,83	15,0
65 anni e più	21,12	15,87	20,20	11,74	12,0
Totale	31,95	20,2	11,06	9,20	10,9
INCIDENZA % DELLA POPOLAZIONE STRANIERA SULLA POPOLAZIONE TOTALE					
0-17 anni	10,25	12,18	13,88	15,31	16,56
18-39 anni	3,93	14,37	15,58	16,72	18,38
40-64 anni	1,44	5,25	5,89	6,51	7,33
65 anni e più	0,09	0,58	0,67	0,73	0,80
Totale	7,21	8,52	9,36	10,11	11,06

Fonte: elaborazione Ufficio Studi e Informazione Statistica su dati Istat.

Gli incrementi negli ultimi anni si sono via via ridotti nel tempo: la variazione percentuale della popolazione straniera è stata del 32% tra il 2003 e 2004, del 20% tra il 2004 ed il 2005, dell'11% tra il 2005 e il 2006, del 9% tra il 2006 e il 2007 e si è attestata al 10,9% nell'ultimo periodo preso in considerazione. Complessivamente nell'ultimo quinquennio la popolazione straniera residente in provincia è aumentata di oltre 50.000 unità; questo notevole incremento è dovuto, oltre al normale flusso migratorio proveniente dall'estero, anche alle iscrizioni in anagrafe degli immigrati che hanno ottenuto la regolarizzazione a seguito delle numerose leggi approvate nel tempo in materia di immigrazione.

A livello nazionale la provincia di Brescia occupa stabilmente il secondo posto in relazione alla percentuale di stranieri residenti, preceduta solo da Prato e seguita nelle prime dieci posizioni da città geograficamente collocate tutte al centro-nord.

Gli stranieri costituiscono infatti l'11,06% della popolazione residente complessiva (1.211.617 unità) al 1° gennaio 2008 contro il 7,21% del 2004: l'incidenza degli stranieri è andata, quindi, aumentando costantemente negli ultimi anni.

Tabella 2 – Popolazione residente totale e straniera al 1° Gennaio 2008 per sesso e provincia top ten Italia delle incidenze di stranieri più alta

Province	Stranieri residenti			Popolazione residente totale			% stranieri su totale
	Maschi	Femmine	TOTALE	Maschi	Femmine	TOTALE	
1Prato	14.748	13.238	27.986	120.369	125.373	245.742	11,39
2Brescia	73.939	60.041	133.980	599.564	612.053	1.211.617	11,06
3Reggio Emilia	27.196	25.201	52.397	251.702	258.422	510.124	10,27
4Mantova	21.675	19.229	40.904	197.285	206.380	403.665	10,13
5Treviso	47.010	40.966	87.976	428.983	440.551	869.534	10,12
6Piacenza	14.620	13.815	28.435	137.164	144.452	281.616	10,10
7Modena	34.886	32.430	67.316	332.152	345.520	677.672	9,93
8Vicenza	44.031	38.176	82.207	421.134	431.108	852.242	9,65
9Verona	45.065	40.997	86.062	440.124	456.192	896.316	9,60
10Pordenone	14.764	14.017	28.781	150.983	156.681	307.664	9,35

Fonte: elaborazione Ufficio Studi e Informazione Statistica su dati Istat.

Dall'esame della struttura per età degli stranieri residenti emerge una popolazione giovane, con un'età media di 28,7 anni inferiore a quella italiana. Infatti oltre un cittadino straniero su due ha un'età compresa fra i 18 e i 39 anni e più di uno su quattro è minorenne. Significativa anche la percentuale di adulti fra i 40 e i 64 anni (22,7%). Gli anziani residenti stranieri (dai 65 anni in su) sono l'1,3%.

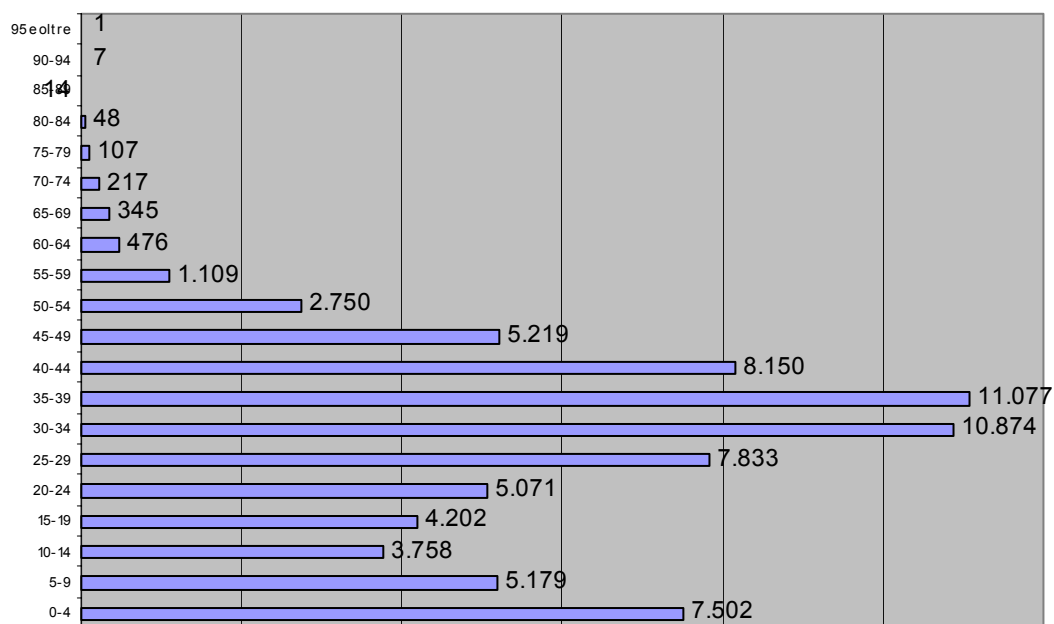
Tabella 3 - Popolazione residente straniera al 1° gennaio 2008 in Provincia di Brescia per sesso e classi di età.

Classe di età (anni)	Maschi	Femmine	Totale
0-4	7.502	6.960	14.462
5-9	5.179	4.665	9.844
10-14	3.758	3.308	7.066
15-19	4.202	3.091	7.293
20-24	5.071	4.916	9.987
25-29	7.833	7.970	15.803
30-34	10.874	8.422	19.296
35-39	11.077	6.948	18.025
40-44	8.150	4.814	12.964
45-49	5.219	3.630	8.849
50-54	2.750	2.269	5.019
55-59	1.109	1.322	2.431
60-64	476	686	1.162
65-69	345	505	850
70-74	217	268	485
75-79	107	140	247
80-84	48	82	130
85-89	14	34	48
90-94	7	8	15
oltre 95	1	3	4
Totale	73.939	60.041	133.980
Età media	28,7	27,8	28,3

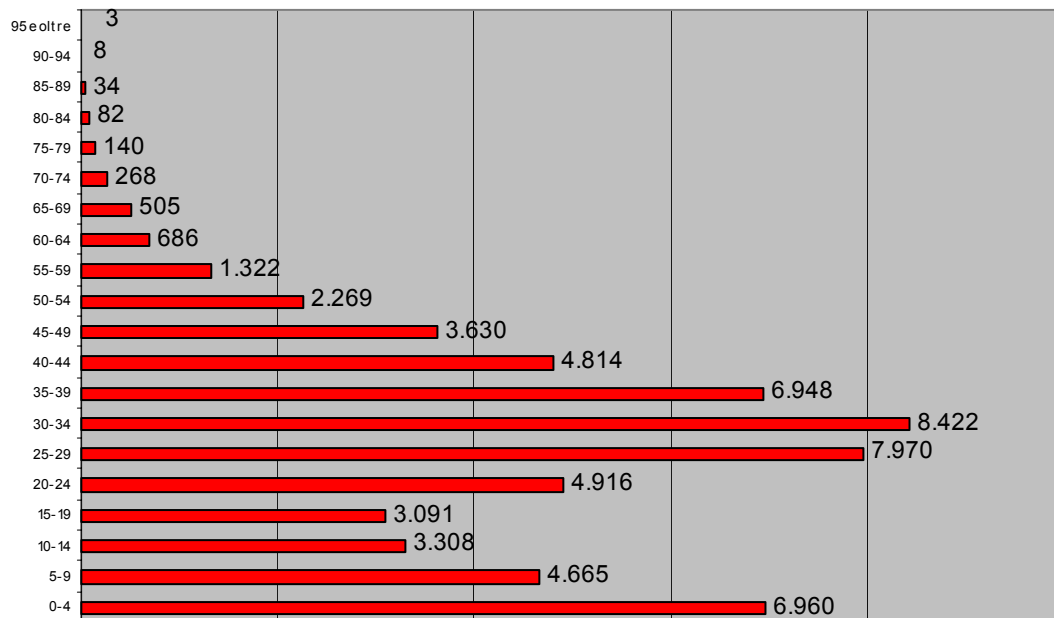
Fonte: elaborazione Ufficio Studi e Informazione Statistica su dati Istat.

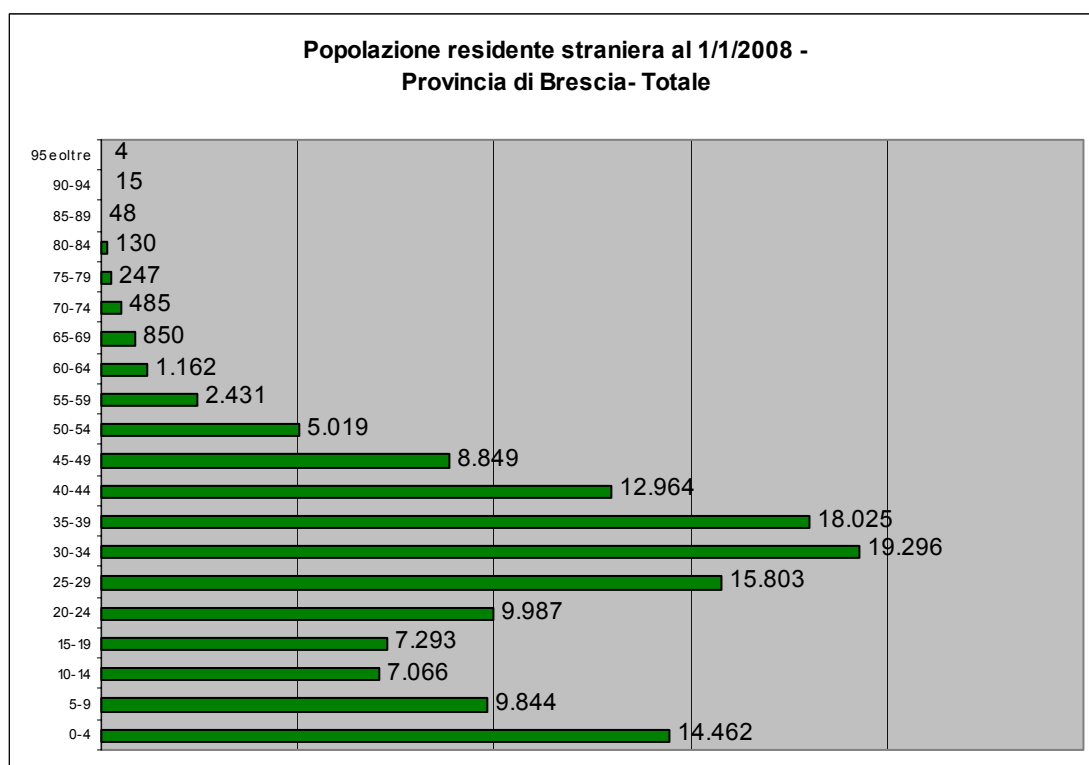
Dall'analisi della popolazione straniera residente per sesso emerge che gli stranieri residenti sono in maggioranza di genere maschile (55,2% uomini; 44,8% donne) mentre, a causa della maggiore longevità delle donne, la popolazione residente nel complesso è in maggioranza di genere femminile (49,5% e 50,5%). L'età media degli stranieri di genere maschile è di 28,7 anni, quella delle cittadine straniere è leggermente più bassa, pari a 27,8 anni.

**Popolazione residente straniera al 1/1/2008 -
Provincia di Brescia- Maschi**



**Popolazione residente straniera al 1/1/2008 -
Provincia di Brescia- Femmine**





Per quanto riguarda la distribuzione territoriale, la popolazione straniera risiede per la maggior parte nel capoluogo (29.139 unità, pari al 21,7% del totale stranieri), il restante 78,3% si distribuisce sul territorio provinciale. Dopo il capoluogo i Comuni della Provincia che contano la più alta popolazione straniera residente sono Montichiari (2.855 unità), Desenzano del Garda (2.844 unità), Rovato (2.778 unità) e Ghedi (2.573 unità).

I Comuni che presentano invece la maggiore percentuale di popolazione residente straniera sono Castelvotati (20,59%), S. Gervasio Bresciano (19,9%), Tremosine (17,16%), Odolo (19,11%) e Fiesse (17,58%).

Tabella 4 - Primi dieci comuni con la maggiore popolazione residente straniera all'1.1.2008

Comuni	Età				Totale	% stranieri sul tot.
	0-17	18-39	40-64	65+		
1Brescia	7.069	14.408	7.374	288	29.139	15,36
2Montichiari	859	1.331	638	27	2.855	12,97
3Desenzano del Garda	594	1.481	695	74	2.844	10,69
4Rovato	691	1.556	505	26	2.778	16,58
5Ghedi	750	1.226	528	33	2.537	14,28
6Chiari	638	1.327	486	22	2.473	13,47
7Palazzolo sull'Oglio	553	1.205	613	28	2.399	12,68
8Lumezzane	669	955	499	20	2.143	8,94
9Calcinato	636	979	445	31	2.091	17,16
10Carpenedolo	497	924	380	16	1.817	15,17

Tabella 5 - Primi dieci comuni con la percentuale più alta di stranieri residenti all'1.1.2008

Comuni	Età				Totale	% stranieri sul tot.
	0-17	18-39	40-64	65+		
1Castelcovati	347	740	231	11	1.329	20,59
2San Gervasio Bresciano	121	239	73	3	436	19,90
3Tremosine	101	195	96	19	411	19,16
4Odolo	133	170	68	10	381	19,11
5Fiesse	143	173	61	4	381	17,58
6Milzano	107	127	57	3	294	17,17
7Calcinato	636	979	445	31	2.091	17,16
8Urago d'Oglio	187	349	103	2	641	17,02
9Rovato	691	1.556	505	26	2.778	16,58
10Pralboino	158	218	93	5	474	16,57

2. Imprenditori extracomunitari: dinamiche e confronti territoriali

Alla fine del 2008 le cariche detenute da imprenditori extracomunitari in Provincia di Brescia sono 11.501 in crescita del 6,6% rispetto all'anno precedente, con una variazione negli ultimi cinque anni del 27,2%.

L'incremento è leggermente inferiore al tasso di crescita lombardo (+6,8%), ma superiore a quello nazionale (+5,8%), anche se alcune province lombarde hanno avuto dinamiche più accelerate quali, ad esempio, Pavia, Lodi e Cremona.

Le cariche imprenditoriali in totale, pari a 211.189 unità al 31/12/2008, hanno confermato le dinamiche ben più modeste fatte registrare negli ultimi anni: +1,5% dal 2004 al 2005 e dal 2005 al 2006, -0,1% dal 2006 al 2007 e -1,2% dal 2007 al 2008.

La percentuale delle cariche detenute da extracomunitari sul totale degli imprenditori conferma Brescia al 2° posto in Lombardia con un valore del 5,4%, subito dopo Milano che registra una percentuale pari al 6,0%.

Il dato è in costante aumento (4% nel 2004, 4,5% nel 2005, 5,0% nel 2006 e 5,1% nel 2007), ed è superiore alla media nazionale (4,2%) e a quella lombarda (5,1%).

Anche in termini di numerosità delle cariche imprenditoriali detenute da extracomunitari, sia assoluta che percentuale, Brescia risulta la seconda realtà lombarda, dopo Milano: a Brescia sono presenti il 12,8% degli imprenditori extracomunitari di tutta la Lombardia, dopo Milano¹ (50,2% del totale).

Osservando la classifica nazionale delle province per numero assoluto di imprenditori extracomunitari Brescia si conferma al 5° posto, dopo Milano, Roma, Torino e Firenze. Mentre se si considera la quota percentuale degli extracomunitari sul totale degli imprenditori si assesta in 12^a posizione.

3. Dinamica degli imprenditori extracomunitari per tipologia di carica

Considerando la distribuzione delle cariche extracomunitarie per tipologia si nota che più della metà del totale (6.025 unità, pari al 52,4%) è costituita da titolari, il 31,3% (3.599 unità) da amministratori, il 9,2% (1.061 unità) da soci ed il restante 7,1% (816 unità) da altre cariche.

¹ Dall'anno 2007 è stata istituita la Camera di Commercio di Monza e Brianza, le cui imprese sono state scorporate dalla Camera di Commercio di Milano. Si consideri, pertanto, che i dati riferiti alla sola Camera di Commercio di Milano non sono comparabili con quelli degli anni precedenti.

La dinamica più vivace di crescita, relativamente alla Provincia di Brescia, si registra tra gli amministratori, con un tasso di crescita dal 2007 al 2008 pari al 7,9%.

Dal confronto con le altre province appare che:

- l'incremento del 7,9% dei amministratori in Provincia di Brescia è superiore al dato regionale (+5,6%) ed a quello italiano (+5,5%);
- per quanto riguarda i soci la crescita bresciana (+5,7%) è più bassa del dato medio regionale (+6,6%), ma superiore a quello nazionale (+3,5%) ed è superata da quella di Cremona, Bergamo, Como, Lodi e Milano;
- anche per i titolari la variazione (+6,8%) è inferiore a quella media lombarda (+8,6%) e superiore a quella italiana (+6,7%);
- le altre cariche sono sostanzialmente stabili a livello regionale (+0,0%) e italiano (+0,2%), mentre aumentano a Brescia (+0,9%).

Rapportando il numero di cariche detenuto da persone extracomunitarie rispetto al totale degli imprenditori per ogni tipologia di carica si evidenzia che il loro peso è molto più forte tra i titolari di imprese individuali (9,7%). A livello complessivo il numero totale delle cariche detenute da soggetti extracomunitari (5,4%) è maggiore sia rispetto alla media nazionale (4,2%) sia a quella regionale (5,1%). Relativamente alle altre tipologie di carica è extracomunitario il 3,7% dei soci e degli amministratori ed il 3,5% delle altre cariche imprenditoriali.

4. Dinamica degli imprenditori extracomunitari per settore di attività

Dal punto di vista settoriale, delle 11.501 cariche detenute da soggetti extracomunitari la quota più alta è concentrata nel commercio con 3.052 cariche, pari al 26,5% del totale cariche detenute da persone extracomunitarie. Seguono le costruzioni, con il 17,5%, le attività manifatturiere, con il 15,5%, il settore dei trasporti, con il 10,4%, i servizi alle imprese, con l'8,6%, gli alberghi e ristoranti con il 6,3%. Nei restanti settori il loro peso è meno significativo.

Se si osserva, invece, il peso delle cariche extracomunitarie sul totale delle cariche di ogni settore risulta che nel settore dei trasporti il 19,0% delle cariche è detenuto da extracomunitari, quasi 1 imprenditore su 5 del settore. Piuttosto rilevante ed in crescita rispetto al 2007 la loro presenza anche nel commercio e nelle costruzioni, con un peso superiore al 7% del totale degli imprenditori del settore.

I tassi di crescita delle cariche imprenditoriali extracomunitarie sono per il totale dei macrosettori economici positivi ed in controtendenza rispetto ai valori medi lombardi e nazionali:

- per quanto riguarda l'agricoltura e la pesca le cariche imprenditoriali detenute da soggetti extracomunitari nel biennio 2007/2008 fanno registrare un aumento dell'1,3 %. Da notare, comunque, che i numeri assoluti sono molto contenuti; si è passati, infatti passando da 157 a 159 unità totali;
- nell'industria (manifatturiero e costruzioni) la crescita è la più sostenuta e pari al +9,8%, determinata principalmente dal settore delle costruzioni (+11,1%), dato, questo, superiore a quello lombardo ed a quello italiano;
- i settori del commercio, alberghiero e ristorazione mostrano un'ottima dinamica pari al +8,1%, che si colloca dopo quella relativa al settore industria. All'interno di questo macrosettore cresce particolarmente il numero di imprenditori extracomunitari negli alberghi e ristoranti (+17,1%)
- per quanto riguarda l'aggregazione dei servizi alle imprese la variazione è positiva (+3,7%), inferiore al dato lombardo (+3,8%) ed a quello italiano (+8,1%).
- per finire i servizi alle persone mostrano un aumento consistente (+21,8%) in linea col dato regionale e nazionale. Anche in questo caso, come nell'agricoltura e la pesca, il valore assoluto degli imprenditori extracomunitari è basso (complessivamente 274 unità) rispetto agli altri settori.

5. Dinamica degli imprenditori extracomunitari per nazionalità

Sotto il profilo della nazionalità Brescia conta imprenditori provenienti da più di 110 stati.

Le nazionalità più numerose presenti tra gli imprenditori extracomunitari in provincia di Brescia (con esclusione degli imprenditori di origine svizzera pari a 869 unità cioè il 7,6% del totale) sono quella egiziana (12,3%), marocchina (11,3%), pakistana e cinese (entrambe 9,7%), albanese (6,5%), senegalese (4,8%), indiana (4,1%) e serbo montenegrina (4,0%).

Tra le prime dieci nazionalità presenti crescono notevolmente gli imprenditori indiani (+16,0%), gli albanesi (+11,7%) ed i pakistani (+8,5%).

Prendendo in considerazione i soli titolari di impresa² si nota che al primo posto vi sono gli imprenditori cinesi, che rappresentano il 14,1% degli stranieri titolari di imprese bresciane, seguiti dai marocchini (13,3%), dagli albanesi (9,4%), dai senegalesi e dai pakistani (8,3%).

Variazioni consistenti rispetto all'anno precedente si registrano per i titolari albanesi (+11,2%), albanesi (+21,6%), nigeriani (+10,3%) ed egiziani (+8,5%).

² Relativamente alle prime dieci nazionalità più numerose, con esclusione dei paesi di forte emigrazione italiana, quali, ad esempio, la Svizzera.

Analizzando specificamente la dinamica delle principali nazionalità in relazione ai singoli settori si evidenzia:

- il 65,2% degli albanesi è attivo nelle costruzioni;
- la crescita dei pakistani nel settore alberghi e ristoranti nell'ultimo anno ha superato il 55%;
- gli imprenditori cinesi investono quasi esclusivamente nel settore manifatturiero (36,2%) e nel commercio, alberghi e ristorazione (54,5%);
- per gli imprenditori egiziani il settore prevalente rimane quello dei trasporti (25,7%), ma sono distribuiti su molti settori economici: il 19,1% nel manifatturiero, l'12,3% nel settore commerciale e alberghiero, il 10,0% nel settore edile, il 4,4% in agricoltura;
- per i marocchini si evidenzia una prevalenza nel commercio (33,6%), segue la quota di imprenditori marocchini nell'industria (31,3%) e nei servizi alle imprese (18,1%) soprattutto trasporti (12,8%);
- il 27,7% degli imprenditori pakistani sono commercianti e il 17,4% sono nel settore trasporti e comunicazioni;
- quasi l'80% dei senegalesi sono commercianti;
- gli imprenditori albanesi, tunisini e serbo montenegrini appartengono in prevalenza al settore edile.

TAVOLE STATISTICHE

PARTE 1

Imprenditori extracomunitari: dinamiche e confronti territoriali

PARTE 2

Dinamica degli imprenditori extracomunitari per tipologia di carica

PARTE 3

Dinamica degli imprenditori extracomunitari per settore di attività

PARTE 4

Dinamica degli imprenditori extracomunitari per nazionalità



CAMERA DI COMMERCIO
INDUSTRIA ARTIGIANATO E AGRICOLTURA
BRESCIA

Parte 1

IMPRENDITORI EXTRACOMUNITARI DINAMICHE E CONFRONTI TERRITORIALI

Tav. 1 CARICHE IMPRENDITORIALI

Totale cariche e cariche detenute da soggetti extracomunitari - al 31/12 di ogni anno

1- Totale cariche imprenditoriali - Province Lombarde

Province	valori assoluti					Var. %			
	2004	2005	2006	2007	2008	04-05	05-06	06-07	07-08
BERGAMO	155.162	156.178	157.993	158.510	159.549	0,7	1,2	0,3	0,7
BRESCIA	207.775	210.883	213.969	213.666	211.189	1,5	1,5	-0,1	-1,2
COMO	89.534	89.842	90.569	90.836	89.515	0,3	0,8	0,3	-1,5
CREMONA	50.542	50.713	51.069	51.070	50.692	0,3	0,7	0,0	-0,7
LECCO	49.796	49.903	50.332	50.260	50.029	0,2	0,9	-0,1	-0,5
LODI	30.245	30.520	30.927	31.114	30.638	0,9	1,3	0,6	-1,5
MANTOVA	71.273	71.323	71.544	71.088	70.502	0,1	0,3	-0,6	-0,8
MILANO	881.749	881.846	887.584	751.401	744.963	0,0	0,7	-15,3	-0,9
MONZA BRIANZA	*	*	*	118.841	119.512	*	*	*	0,6
PAVIA	74.711	75.060	75.723	75.781	76.147	0,5	0,9	0,1	0,5
SONDRIO	28.376	28.150	28.255	27.870	27.308	-0,8	0,4	-1,4	-2,0
VARESE	129.089	129.189	129.634	130.051	130.237	0,1	0,3	0,3	0,1
LOMBARDIA	1.768.252	1.773.607	1.787.599	1.770.488	1.760.281	0,3	0,8	-1,0	-0,6
ITALIA	9.832.232	9.849.092	9.897.117	9.855.947	9.789.527	0,2	0,5	-0,4	-0,7

2- Cariche di imprenditori extracomunitari - Province Lombarde

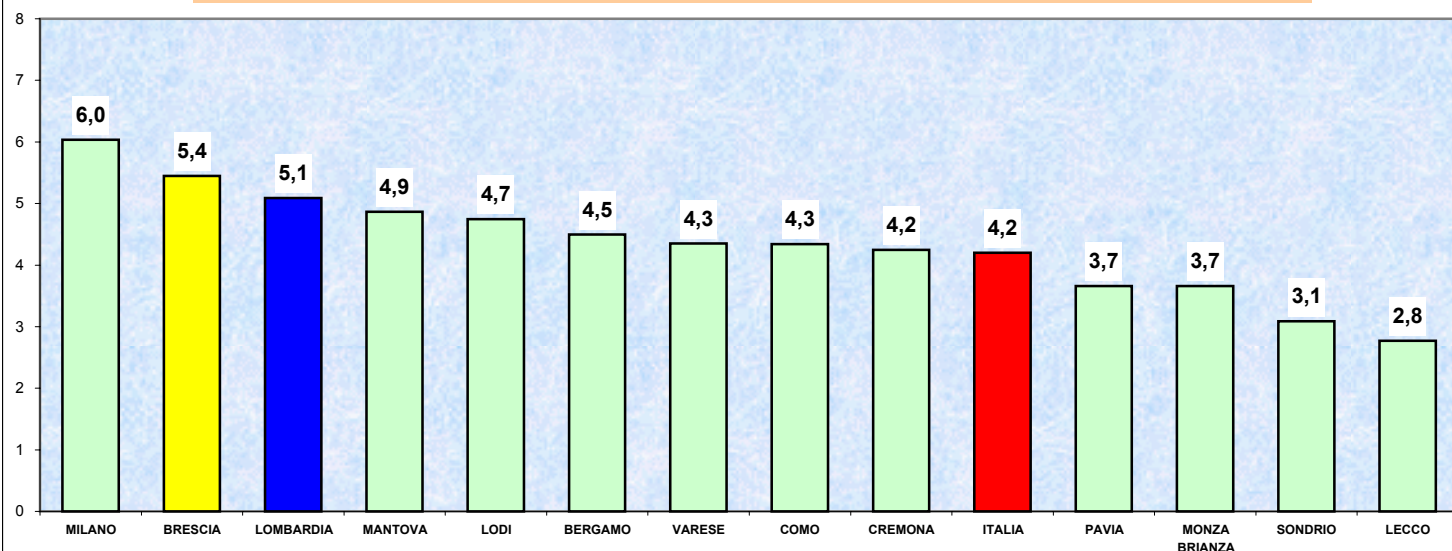
Province	valori assoluti					Var. %			
	2004	2005	2006	2007	2008	04-05	05-06	06-07	07-08
BERGAMO	5.049	5.763	6.417	6.587	7.175	14,1	11,3	2,6	8,9
BRESCIA	8.364	9.582	10.607	10.793	11.501	14,6	10,7	1,8	6,6
COMO	2.748	3.109	3.430	3.585	3.884	13,1	10,3	4,5	8,3
CREMONA	1.542	1.808	2.055	1.966	2.152	17,3	13,7	-4,3	9,5
LECCO	1.000	1.138	1.297	1.274	1.386	13,8	14,0	-1,8	8,8
LODI	942	1.117	1.331	1.302	1.454	18,6	19,2	-2,2	11,7
MANTOVA	2.338	2.723	3.138	3.214	3.430	16,5	15,2	2,4	6,7
MILANO	41.416	44.694	48.011	42.477	44.975	7,9	7,4	-11,5	5,9
MONZA BRIANZA	*	*	*	4.126	4.373	*	*	*	6,0
PAVIA	1.854	2.193	2.600	2.492	2.787	18,3	18,6	-4,2	11,8
SONDRIO	668	744	826	819	843	11,4	11,0	-0,8	2,9
VARESE	4.219	4.692	5.152	5.276	5.664	11,2	9,8	2,4	7,4
LOMBARDIA	70.140	77.563	84.864	83.911	89.624	10,6	9,4	-1,1	6,8
ITALIA	319.300	355.820	391.607	388.610	411.064	11,4	10,1	-0,8	5,8

3- Percentuale di cariche detenute da extracomunitari su totale imprenditori

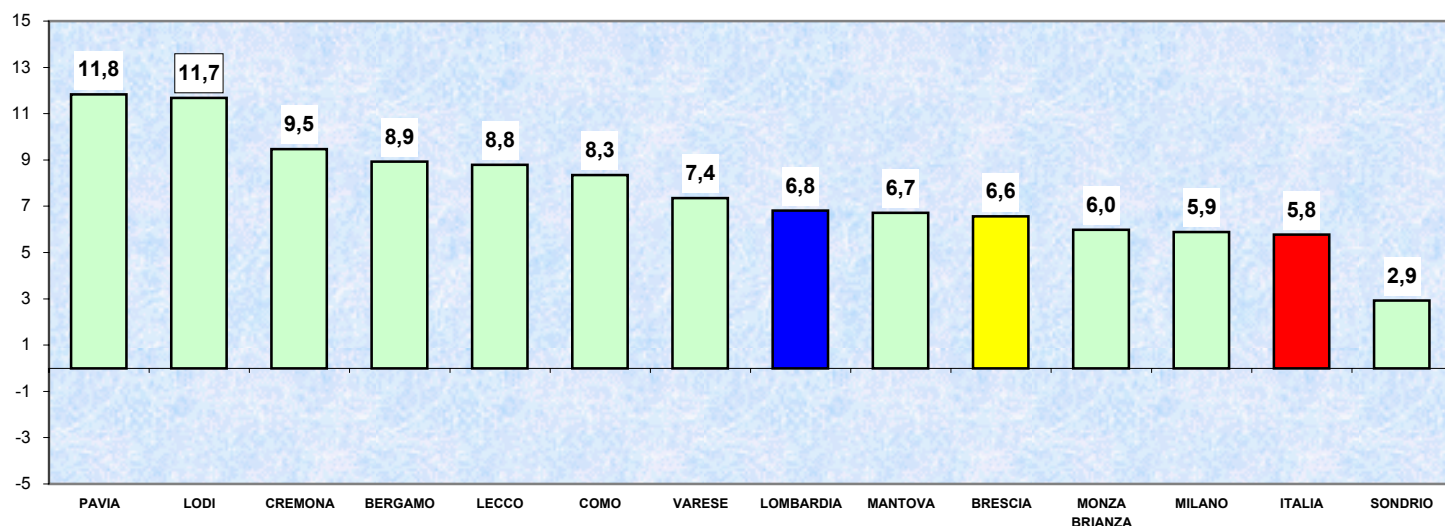
Province	valori percentuali					Var. ass.			
	2004	2005	2006	2007	2008	04-05	05-06	06-07	07-08
BERGAMO	3,3	3,7	4,1	4,2	4,5	0,4	0,4	0,1	0,3
BRESCIA	4,0	4,5	5,0	5,1	5,4	0,5	0,5	0,1	0,4
COMO	3,1	3,5	3,8	3,9	4,3	0,4	0,4	0,2	0,4
CREMONA	3,1	3,6	4,0	3,8	4,2	0,5	0,5	-0,2	0,4
LECCO	2,0	2,3	2,6	2,5	2,8	0,3	0,3	-0,0	0,2
LODI	3,1	3,7	4,3	4,2	4,7	0,5	0,5	-0,1	0,6
MANTOVA	3,3	3,8	4,4	4,5	4,9	0,5	0,5	0,1	0,3
MILANO	4,7	5,1	5,4	5,7	6,0	0,4	0,4	0,2	0,4
MONZA BRIANZA	*	*	*	3,5	3,7	*	*	*	*
PAVIA	2,5	2,9	3,4	3,3	3,7	0,4	0,4	-0,1	0,4
SONDRIO	2,4	2,6	2,9	2,9	3,1	0,3	0,3	0,0	0,1
VARESE	3,3	3,6	4,0	4,1	4,3	0,4	0,4	0,1	0,3
LOMBARDIA	4,0	4,4	4,7	4,7	5,1	0,4	0,4	-0,0	0,4
ITALIA	3,2	3,6	4,0	3,9	4,2	0,4	0,4	-0,0	0,3

Fonte: elaborazione uff. studi e informazione statistica Camera di Commercio di Brescia su dati INFOCAMERE

**Graf. 1 -QUOTA PERCENTUALE DI CARICHE IMPRENDITORIALI DETENUTE DA EXTRACOMUNITARI
SUL TOTALE CARICHE AL 31/12/2008 - PROVINCE LOMBARDE**



**Graf. 2 - TASSI DI CRESCITA IMPRENDITORI EXTRACOMUNITARI 2007 - 2008
PROVINCE LOMBARDE**



Tav. 2 CARICHE IMPRENDITORIALI DETENUTA DA EXTRACOMUNITARI

1- Graduatoria province italiane per quota % al 31/12/2008

Pos.	Provincia	Val. Ass.	% sul totale
1	PRATO	6.616	11,7
2	TRIESTE	2.592	8,6
3	TERAMO	4.013	7,5
4	GORIZIA	1.386	7,3
5	FIRENZE	12.458	6,7
6	REGGIO EMILIA	6.520	6,5
7	MILANO	44.975	6,0
8	TREVISO	9.202	5,9
9	CATANZARO	2.719	5,7
10	PORDENONE	2.714	5,6
11	IMPERIA	2.337	5,6
12	BRESCIA	11.501	5,4
13	PISA	3.725	5,3
14	UDINE	4.543	5,2
15	PARMA	4.272	5,2
16	ROMA	34.959	5,2
17	PESCARA	2.772	5,2
18	GENOVA	7.731	5,2
19	RIMINI	3.358	5,1
20	NOVARA	2.713	5,1
21	MODENA	6.692	5,0
22	PIACENZA	2.536	5,0
23	BOLOGNA	8.547	5,0
24	MACERATA	2.959	4,9
25	MANTOVA	3.430	4,9
26	VICENZA	7.195	4,8
27	BELLUNO	1.411	4,8
28	LODI	1.454	4,7
29	VERONA	7720	4,7
30	RAVENNA	3.335	4,6
31	PESARO E URBINO	3.232	4,6
32	CASERTA	5.405	4,5
33	BERGAMO	7.175	4,5
34	VENEZIA	6.154	4,5
35	LECCE	4.465	4,5
36	LA SPEZIA	1.533	4,4
37	MASSA CARRARA	1.600	4,4
38	LIVORNO	2.311	4,4
39	VARESE	5.664	4,3
40	COMO	3.884	4,3
41	PISTOIA	2.399	4,3
42	VERCELLI	1.155	4,3
43	SAVONA	2.206	4,2
44	CREMONA	2.152	4,2
45	TORINO	16.646	4,2
46	LUCCA	3.061	4,1
47	L'AQUILA	1801	4,1
48	ASCOLI PICENO	2.982	4,1
49	ROVIGO	1761	4,0
50	ANCONA	2.996	3,9
51	ISERNIA	494	3,9
52	SIENA	2.046	3,9

Pos.	Provincia	Val. Ass.	% sul totale
53	FORLI' - CESENA	3.000	3,9
54	PERUGIA	4.790	3,8
55	AVELLINO	2.437	3,8
56	ASTI	1.481	3,8
57	ALESSANDRIA	2.842	3,8
58	PADOVA	6.298	3,7
59	TRENTO	3.430	3,7
60	REGGIO DI CALABRIA	2.463	3,7
61	PAVIA	2.787	3,7
62	MONZA BRIANZA	4.373	3,7
63	AREZZO	2.259	3,6
64	CHIETI	2.276	3,5
65	VERBANO C. O.	777	3,4
66	FROSINONE	2240	3,4
67	FERRARA	1950	3,3
68	VIBO VALENTIA	646	3,2
69	MESSINA	2.813	3,1
70	COSENZA	2.803	3,1
71	RAGUSA	1.539	3,1
72	LATINA	2.508	3,1
73	BIELLA	1.145	3,1
74	GROSSETO	1448	3,1
75	CAGLIARI	3.369	3,1
76	PALERMO	4.596	3,1
77	SONDRIO	843	3,1
78	SALERNO	5079	3,0
79	CAMPOBASSO	1.065	2,9
80	TERNI	1033	2,9
81	CUNEO	3377	2,8
82	LECCO	1.386	2,8
83	AGRIGENTO	1.782	2,7
84	BENEVENTO	1.233	2,7
85	SIRACUSA	1.431	2,7
86	SASSARI	2.092	2,6
87	BOLZANO - BOZEN	2.324	2,5
88	AOSTA	610	2,4
89	CATANIA	3.399	2,4
90	CALTANISSETTA	908	2,3
91	TRAPANI	1622	2,3
92	RIETI	482	2,3
93	VITERBO	1225	2,2
94	POTENZA	1.177	2,1
95	NUORO	862	2,1
96	CROTONE	503	2,0
97	NAPOLI	8338	2,0
98	BARI	4.283	2,0
99	MATERA	556	1,8
100	ORISTANO	371	1,6
101	BRINDISI	762	1,5
102	TARANTO	964	1,5
103	FOGGIA	1.317	1,3
104	ENNA	263	1,2
	TOTALE	411.064	4,2

Tav. 2 CARICHE IMPRENDITORIALI DETENUTA DA EXTRACOMUNITARI

2- Graduatoria province italiane per valori assoluti al 31/12/2008

Pos.	Provincia	Val. Ass.	% sul totale
1	MILANO	44975	6,0
2	ROMA	34959	5,2
3	TORINO	16646	4,2
4	FIRENZE	12458	6,7
5	BRESCIA	11501	5,4
6	TREVISO	9202	5,9
7	BOLOGNA	8547	5,0
8	NAPOLI	8338	2,0
9	GENOVA	7731	5,2
10	VERONA	7720	4,7
11	VICENZA	7195	4,8
12	BERGAMO	7175	4,5
13	MODENA	6692	5,0
14	PRATO	6616	11,7
15	REGGIO EMILIA	6520	6,5
16	PADOVA	6298	3,7
17	VENEZIA	6154	4,5
18	VARESE	5664	4,3
19	CASERTA	5405	4,5
20	SALERNO	5079	3,0
21	PERUGIA	4790	3,8
22	PALERMO	4596	3,1
23	UDINE	4543	5,2
24	LECCE	4465	4,5
25	MONZA BRIANZA	4373	3,7
26	BARI	4283	2,0
27	PARMA	4272	5,2
28	TERAMO	4013	7,5
29	COMO	3884	4,3
30	PISA	3725	5,3
31	MANTOVA	3430	4,9
32	TRENTO	3430	3,7
33	CATANIA	3399	2,4
34	CUNEO	3377	2,8
35	CAGLIARI	3369	3,1
36	RIMINI	3358	5,1
37	RAVENNA	3335	4,6
38	PESARO E URBINO	3232	4,6
39	LUCCA	3061	4,1
40	FORLI' - CESENA	3000	3,9
41	ANCONA	2996	3,9
42	ASCOLI PICENO	2982	4,1
43	MACERATA	2959	4,9
44	ALESSANDRIA	2842	3,8
45	MESSINA	2813	3,1
46	COSENZA	2803	3,1
47	PAVIA	2787	3,7
48	PESCARA	2772	5,2
49	CATANZARO	2719	5,7
50	PORDENONE	2714	5,6
51	NOVARA	2713	5,1
52	TRIESTE	2592	8,6

Pos.	Provincia	Val. Ass.	% sul totale
53	PIACENZA	2.536	5,0
54	LATINA	2.508	3,1
55	REGGIO DI CALABRIA	2463	3,7
56	AVELLINO	2.437	3,8
57	PISTOIA	2.399	4,3
58	IMPERIA	2.337	5,6
59	BOLZANO - BOZEN	2.324	2,5
60	LIVORNO	2.311	4,4
61	CHIETI	2.276	3,5
62	AREZZO	2.259	3,6
63	FROSINONE	2.240	3,4
64	SAVONA	2.206	4,2
65	CREMONA	2.152	4,2
66	SASSARI	2.092	2,6
67	SIENA	2.046	3,9
68	FERRARA	1.950	3,3
69	L'AQUILA	1.801	4,1
70	AGRIGENTO	1.782	2,7
71	ROVIGO	1.761	4,0
72	TRAPANI	1.622	2,3
73	MASSA CARRARA	1.600	4,4
74	RAGUSA	1.539	3,1
75	LA SPEZIA	1.533	4,4
76	ASTI	1.481	3,8
77	LODI	1.454	4,7
78	GROSSETO	1.448	3,1
79	SIRACUSA	1.431	2,7
80	BELLUNO	1.411	4,8
81	GORIZIA	1.386	7,3
82	LECCO	1.386	2,8
83	FOGGIA	1.317	1,3
84	BENEVENTO	1233	2,7
85	VITERBO	1.225	2,2
86	POTENZA	1.177	2,1
87	VERCELLI	1.155	4,3
88	BIELLA	1.145	3,1
89	CAMPOBASSO	1.065	2,9
90	TERNI	1033	2,9
91	TARANTO	964	1,5
92	CALTANISSETTA	908	2,3
93	NUORO	862	2,1
94	SONDRIO	843	3,1
95	VERBANO C. O.	777	3,4
96	BRINDISI	762	1,5
97	VIBO VALENTIA	646	3,2
98	AOSTA	610	2,4
99	MATERA	556	1,8
100	CROTONE	503	2,0
101	ISERNIA	494	3,9
102	RIETI	482	2,3
103	ORISTANO	371	1,6
104	ENNA	263	1,2
	TOTALE	411.064	4,2



CAMERA DI COMMERCIO
INDUSTRIA ARTIGIANATO E AGRICOLTURA
BRESCIA

Parte 2

DINAMICA DEGLI IMPRENDITORI EXTRACOMUNITARI PER TIPOLOGIA DI CARICA

Tav. 3 IMPRENDITORI EXTRACOMUNITARI - PER TIPOLOGIA CARICHE

1- Cariche imprenditoriali detenute da soggetti di nazionalità extracomunitaria per tipologia di carica- Provincia di Brescia

Tipologia di carica	valori assoluti				Var. %		
	2005	2006	2007	2008	05-06	06-07	07-08
Titolare	4.881	5.515	5.643	6.025	13,0	2,3	6,8
Amministratore	3.011	3.273	3.337	3.599	8,7	2,0	7,9
Socio	885	1.002	1.004	1.061	13,2	0,2	5,7
Altre cariche	805	817	809	816	1,5	-1,0	0,9
TOTALE	9.582	10.607	10.793	11.501	10,7	1,8	6,6

2- Cariche imprenditoriali detenute da soggetti di nazionalità extracomunitaria per tipologia di carica- Province lombarde - Anno 2005

Province	Tipologia di carica				
	Altre cariche	Amministratore	Socio	Titolare	TOTALE
BERGAMO	263	1.823	522	3.155	5.763
BRESCIA	805	3.011	885	4.881	9.582
COMO	132	1.103	323	1.551	3.109
CREMONA	36	408	124	1.240	1.808
LECCO	28	351	94	665	1.138
LODI	47	268	69	733	1.117
MANTOVA	104	496	171	1.952	2.723
MILANO	3.648	18.151	4.431	18.464	44.694
PAVIA	40	505	155	1.493	2.193
SONDRIO	34	259	76	375	744
VARESE	217	1.486	511	2.478	4.692
LOMBARDIA	5.354	27.861	7.361	36.987	77.563
ITALIA	15.942	94.956	42.906	202.016	355.820

3- Cariche imprenditoriali detenute da soggetti di nazionalità extracomunitaria per tipologia di carica- Province lombarde - Anno 2006

Province	Tipologia di carica				
	Altre cariche	Amministratore	Socio	Titolare	TOTALE
BERGAMO	279	1.989	570	3.579	6.417
BRESCIA	817	3.273	1.002	5.515	10.607
COMO	124	1.165	329	1.812	3.430
CREMONA	38	469	133	1.415	2.055
LECCO	33	385	110	769	1.297
LODI	47	322	80	842	1.331
MANTOVA	111	549	186	2.292	3.138
MILANO	3.590	19.290	4.746	20.385	48.011
PAVIA	40	575	168	1.817	2.600
SONDRIO	32	286	79	429	826
VARESE	218	1.585	533	2.816	5.152
LOMBARDIA	5.329	29.888	7.936	41.671	84.864
ITALIA	15.925	102.578	45.580	227.524	391.607

**4- Cariche imprenditoriali detenute da soggetti di nazionalità extracomunitaria per tipologia di carica-
Province lombarde - Anno 2007**

Province	Tipologia di carica				
	Altre cariche	Amministratore	Socio	Titolare	TOTALE
BERGAMO	262	2.032	625	3.668	6.587
BRESCIA	809	3.337	1.004	5.643	10.793
COMO	109	1.198	326	1.952	3.585
CREMONA	39	496	137	1.294	1.966
LECCO	34	391	102	747	1.274
LODI	40	330	81	851	1.302
MANTOVA	108	564	197	2.345	3.214
MILANO	3.296	17.675	4.160	17.346	42.477
MONZA E BRIANZA	172	1.445	374	2.135	4.126
MILANO + MONZA	3.468	19.120	4.534	19.481	46.603
PAVIA	34	552	176	1.730	2.492
SONDRIO	29	280	79	431	819
VARESE	214	1.594	546	2.922	5.276
LOMBARDIA	5.146	29.894	7.807	41.064	83.911
ITALIA	15.503	103.233	44.466	225.408	388.610

**5. Cariche imprenditoriali detenute da soggetti di nazionalità extracomunitaria per tipologia di carica-
Province lombarde - Anno 2008**

Province	Tipologia di carica				
	Altre cariche	Amministratore	Socio	Titolare	TOTALE
BERGAMO	273	2.210	682	4.010	7.175
BRESCIA	816	3.599	1.061	6.025	11.501
COMO	109	1.292	350	2.133	3.884
CREMONA	40	528	156	1.428	2.152
LECCO	40	413	104	829	1.386
LODI	37	366	87	964	1.454
MANTOVA	104	643	199	2.484	3.430
MILANO	3.264	18.430	4.466	18.815	44.975
MONZA E BRIANZA	195	1.505	391	2.282	4.373
MILANO + MONZA	3.459	19.935	4.857	21.097	49.348
PAVIA	34	617	182	1.954	2.787
SONDRIO	30	285	74	454	843
VARESE	205	1.686	570	3.203	5.664
LOMBARDIA	5.147	31.574	8.322	44.581	89.624
ITALIA	15.532	108.914	46.023	240.595	411.064

**6 - Tassi di crescita 2005/2006 delle cariche imprenditoriali detenute da soggetti di nazionalità
extracomunitaria per tipologia di carica- Province lombarde**

Province	Tipologia di carica				
	Altre cariche	Amministratore	Socio	Titolare	TOTALE
BERGAMO	6,1	9,1	9,2	13,4	11,3
BRESCIA	1,5	8,7	13,2	13,0	10,7
COMO	-6,1	5,6	1,9	16,8	10,3
CREMONA	5,6	15,0	7,3	14,1	13,7
LECCO	17,9	9,7	17,0	15,6	14,0
LODI	0,0	20,1	15,9	14,9	19,2
MANTOVA	6,7	10,7	8,8	17,4	15,2
MILANO	-1,6	6,3	7,1	10,4	7,4
PAVIA	0,0	13,9	8,4	21,7	18,6
SONDRIO	-5,9	10,4	3,9	14,4	11,0
VARESE	0,5	6,7	4,3	13,6	9,8
LOMBARDIA	-0,5	7,3	7,8	12,7	9,4
ITALIA	-0,1	8,0	6,2	12,6	10,1

7 - Tassi di crescita 2006/2007 delle cariche imprenditoriali detenute da soggetti di nazionalità extracomunitaria per tipologia di carica- Province lombarde

Province	Tipologia di carica				
	Altre cariche	Amministratore	Socio	Titolare	TOTALE
BERGAMO	-6,1	2,2	9,6	2,5	2,6
BRESCIA	-1,0	2,0	0,2	2,3	1,8
COMO	-12,1	2,8	-0,9	7,7	4,5
CREMONA	2,6	5,8	3,0	-8,6	-4,3
LECCO	3,0	1,6	-7,3	-2,9	-1,8
LODI	-14,9	2,5	1,3	1,1	-2,2
MANTOVA	-2,7	2,7	5,9	2,3	2,4
MILANO	-8,2	-8,4	-12,3	-14,9	-11,5
MONZA E BRIANZA					
MILANO + MONZA					
PAVIA	-15,0	-4,0	4,8	-4,8	-4,2
SONDRIO	-9,4	-2,1	0,0	0,5	-0,8
VARESE	-1,8	0,6	2,4	3,8	2,4
LOMBARDIA	-3,4	0,0	-1,6	-1,5	-1,1
ITALIA	-2,6	0,6	-2,4	-0,9	-0,8

8 - Tassi di crescita 2007/2008 delle cariche imprenditoriali detenute da soggetti di nazionalità extracomunitaria per tipologia di carica- Province lombarde

Province	Tipologia di carica				
	Altre cariche	Amministratore	Socio	Titolare	TOTALE
BERGAMO	4,2	8,8	9,1	9,3	8,9
BRESCIA	0,9	7,9	5,7	6,8	6,6
COMO	0,0	7,8	7,4	9,3	8,3
CREMONA	2,6	6,5	13,9	10,4	9,5
LECCO	17,6	5,6	2,0	11,0	8,8
LODI	-7,5	10,9	7,4	13,3	11,7
MANTOVA	-3,7	14,0	1,0	5,9	6,7
MILANO	-1,0	4,3	7,4	8,5	5,9
MONZA E BRIANZA	13,4	4,2	4,5	6,9	6,0
MILANO + MONZA	-0,3	4,3	7,1	8,3	5,9
PAVIA	0,0	11,8	3,4	12,9	11,8
SONDRIO	3,4	1,8	-6,3	5,3	2,9
VARESE	-4,2	5,8	4,4	9,6	7,4
LOMBARDIA	0,0	5,6	6,6	8,6	6,8
ITALIA	0,2	5,5	3,5	6,7	5,8

9 -Distribuzione % imprenditori extracomunitari su totale provincia per tipologia carica (al 31.12.2008)

Province	Tipologia di carica				
	Altre cariche	Amministratore	Socio	Titolare	TOTALE
BERGAMO	3,8	30,8	9,5	55,9	100,0
BRESCIA	7,1	31,3	9,2	52,4	100,0
COMO	2,8	33,3	9,0	54,9	100,0
CREMONA	1,9	24,5	7,2	66,4	100,0
LECCO	2,9	29,8	7,5	59,8	100,0
LODI	2,5	25,2	6,0	66,3	100,0
MANTOVA	3,0	18,7	5,8	72,4	100,0
MILANO	7,3	41,0	9,9	41,8	100,0
MONZA E BRIANZA	4,5	34,4	8,9	52,2	100,0
MILANO + MONZA	7,0	40,4	9,8	42,8	100,0
PAVIA	1,2	22,1	6,5	70,1	100,0
SONDRIO	3,6	33,8	8,8	53,9	100,0
VARESE	3,6	29,8	10,1	56,6	100,0
LOMBARDIA	5,7	35,2	9,3	49,7	100,0
ITALIA	3,8	26,5	11,2	58,5	100,0

10 -Distribuzione % imprenditori extracomunitari di ogni provincia su totale Lombardia per tipologia carica (al 31.12.2008)

Province	Tipologia di carica				
	Altre cariche	Amministratore	Socio	Titolare	TOTALE
BERGAMO	5,3	7,0	8,2	9,0	8,0
BRESCIA	15,9	11,4	12,7	13,5	12,8
COMO	2,1	4,1	4,2	4,8	4,3
CREMONA	0,8	1,7	1,9	3,2	2,4
LECCO	0,8	1,3	1,2	1,9	1,5
LODI	0,7	1,2	1,0	2,2	1,6
MANTOVA	2,0	2,0	2,4	5,6	3,8
MILANO	63,4	58,4	53,7	42,2	50,2
MONZA E BRIANZA	3,8	4,8	4,7	5,1	4,9
MILANO + MONZA	67,2	63,1	58,4	47,3	55,1
PAVIA	0,7	2,0	2,2	4,4	3,1
SONDRIO	0,6	0,9	0,9	1,0	0,9
VARESE	4,0	5,3	6,8	7,2	6,3
LOMBARDIA	100,0	100,0	100,0	100,0	100,0

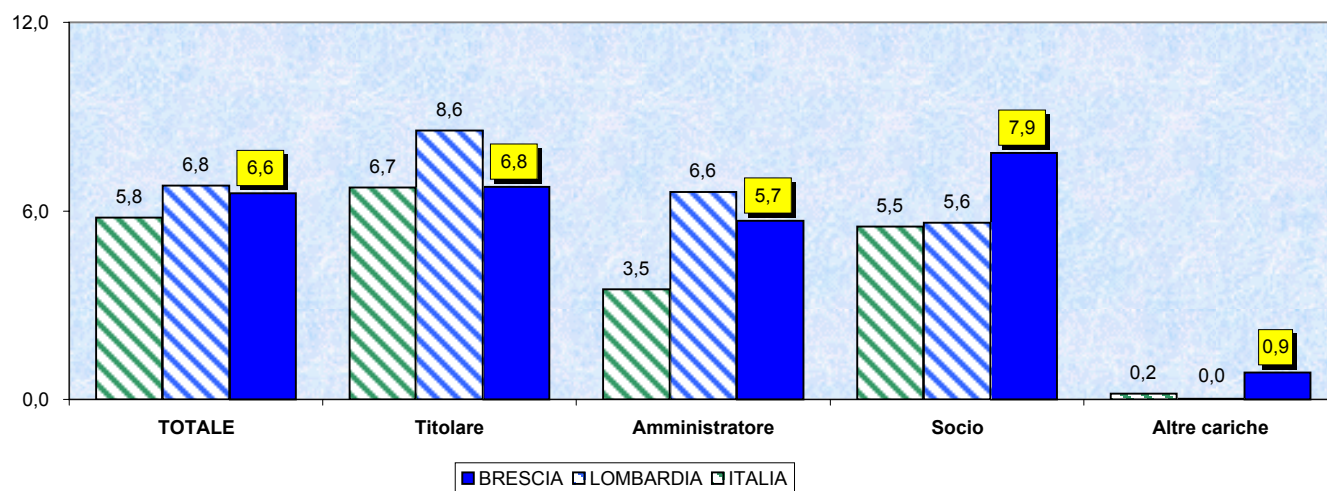
11 -Peso % degli imprenditori extracomunitari sul totale imprenditori per ogni provincia per tipologia carica (al 31.12.2008)

Province	Tipologia di carica				
	Altre cariche	Amministratore	Socio	Titolare	TOTALE
BERGAMO	1,5	3,0	3,5	8,2	4,5
BRESCIA	3,5	3,7	3,7	9,7	5,4
COMO	1,1	2,9	3,5	8,5	4,3
CREMONA	1,0	2,4	2,1	8,1	4,2
LECCO	0,6	1,7	1,9	6,1	2,8
LODI	1,2	2,7	2,3	9,7	4,7
MANTOVA	1,8	2,2	2,0	9,7	4,9
MILANO	1,9	4,6	5,3	13,6	5,7
MONZA E BRIANZA	0,6	2,2	1,7	6,2	3,7
MILANO + MONZA	1,5	2,3	2,4	4,6	3,1
PAVIA	0,6	2,2	1,7	6,2	3,7
SONDRIO	1,5	2,3	2,4	4,6	3,1
VARESE	1,5	2,8	2,8	9,1	4,3
LOMBARDIA	1,8	3,8	4,0	10,2	5,1
ITALIA	1,5	2,9	2,9	7,0	4,2

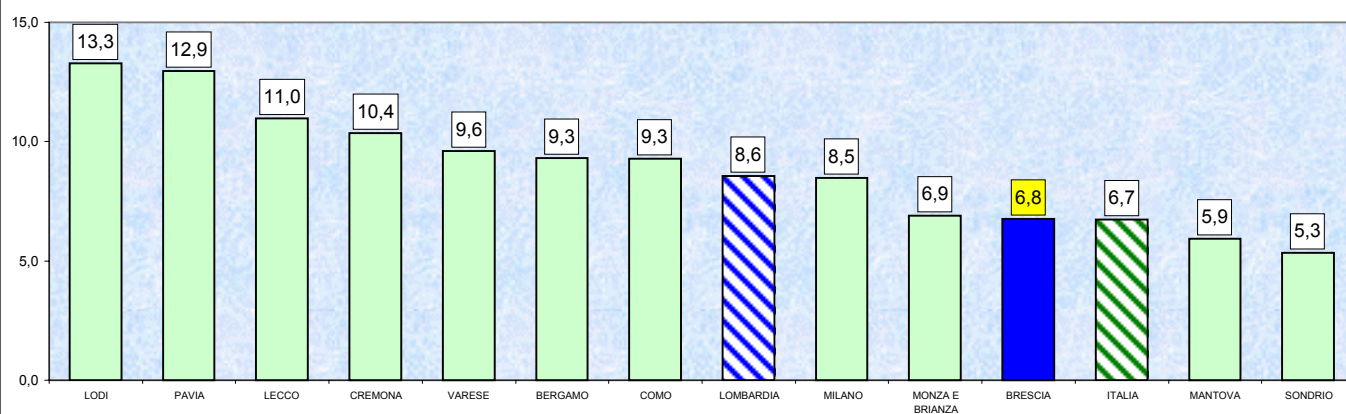
12 -Totale imprenditori per ogni provincia per tipologia carica (al 31.12.2008)

Province	Tipologia di carica				
	Altre cariche	Amministratore	Socio	Titolare	TOTALE
BERGAMO	18.509	72.962	19.462	48.616	159.549
BRESCIA	23.406	96.804	28.595	62.384	211.189
COMO	10.072	44.270	10.122	25.051	89.515
CREMONA	3.855	21.906	7.264	17.667	50.692
LECCO	6.622	24.368	5.521	13.518	50.029
LODI	3.150	13.705	3.813	9.970	30.638
MANTOVA	5.772	29.269	9.860	25.601	70.502
MILANO	172.836	370.494	77.273	124.360	744.963
MONZA E BRIANZA	13.401	60.607	14.267	31.237	119.512
MILANO + MONZA	186.237	431.101	91.540	155.597	864.475
PAVIA	6.083	28.064	10.709	31.291	76.147
SONDRIO	1.967	12.409	3.044	9.888	27.308
VARESE	13.428	60.861	20.556	35.392	130.237
LOMBARDIA	279.101	835.719	210.486	434.975	1.760.281
ITALIA	1.045.591	3.752.438	1.565.384	3.426.114	9.789.527

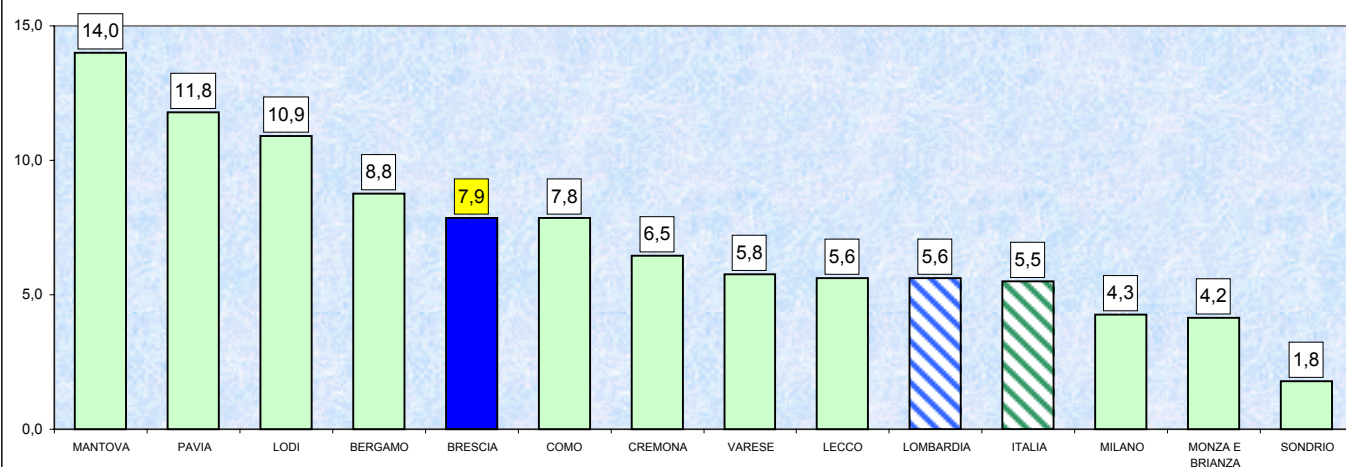
**Graf. 3 - TASSI CRESCITA IMPRENDITORI EXTRACOMUNITARI
PER TIPOLOGIA DI CARICA - 2007 - 2008**



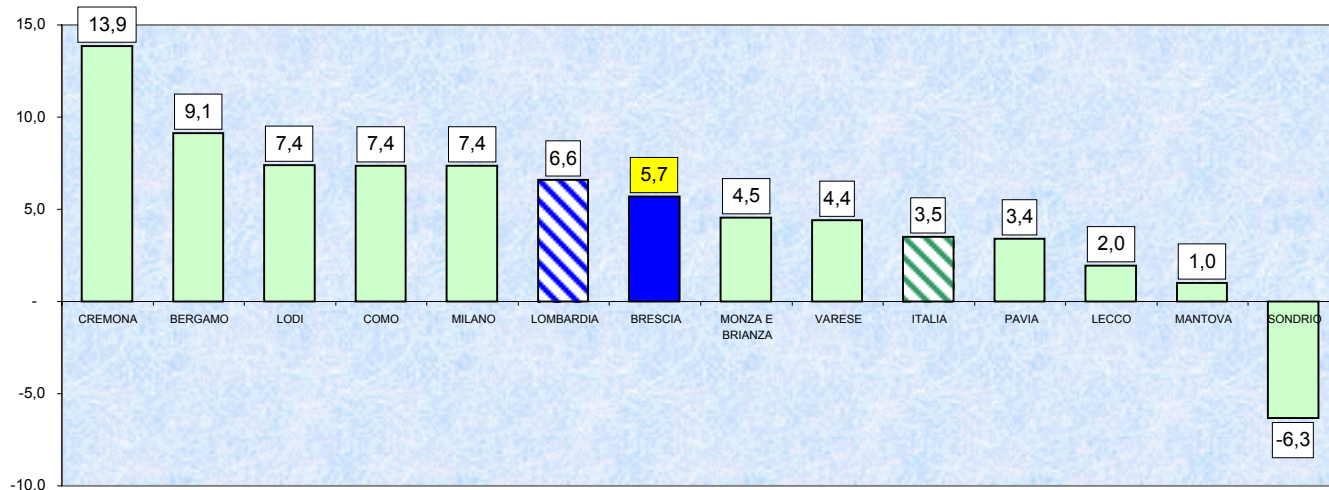
**Graf. 4 - TASSI CRESCITA TITOLARI EXTRACOMUNITARI
2007 - 2008 - Province Lombarde**



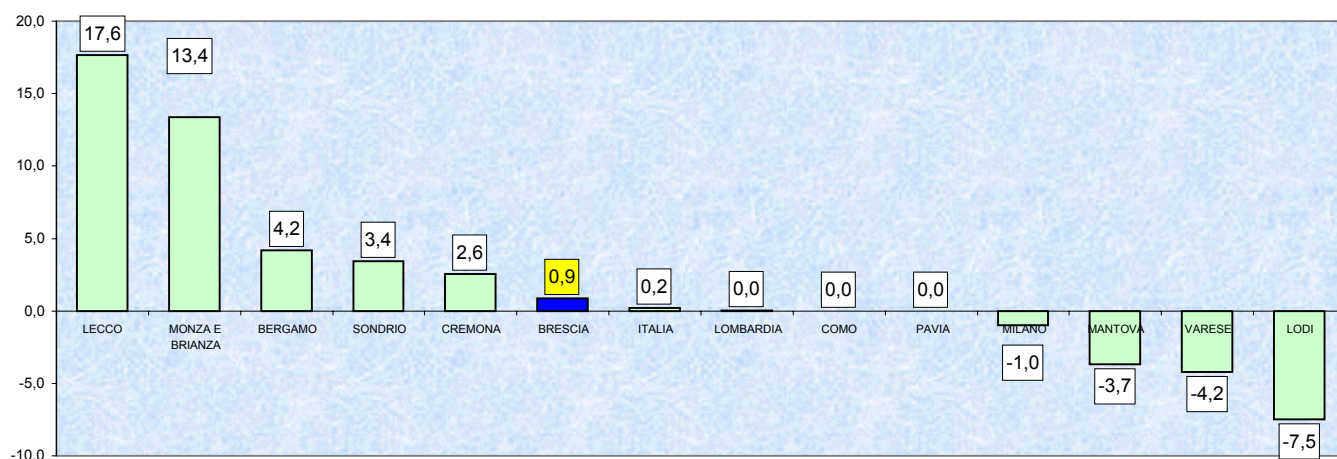
**Graf. 5 - TASSI CRESCITA AMMINISTRATORI EXTRACOMUNITARI
2007 - 2008 - Province Lombarde**



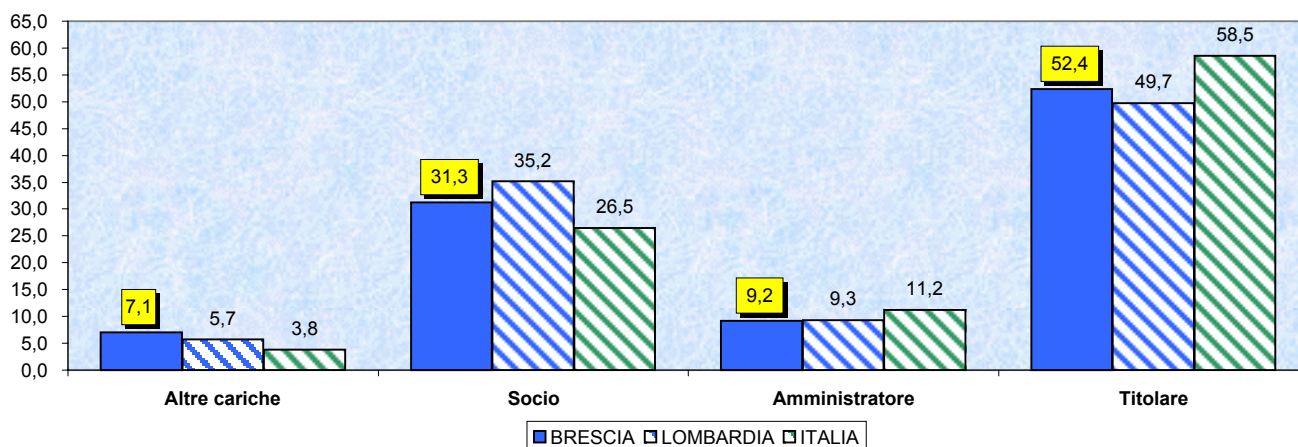
**Graf. 6 - TASSI CRESCITA SOCI EXTRACOMUNITARI
2007 - 2008 - Province Lombarde**



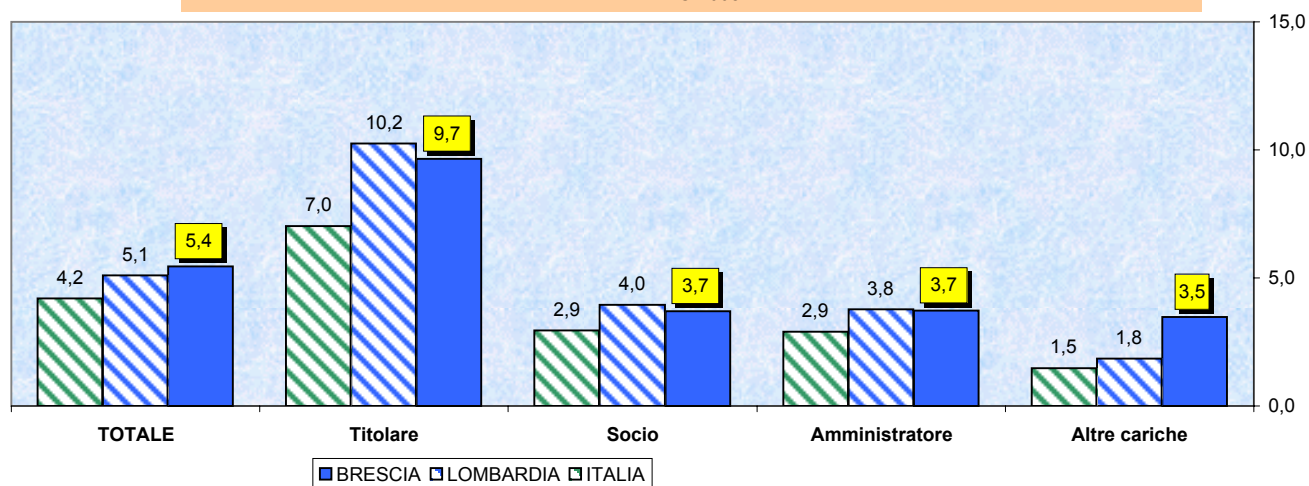
**Graf. 7 - TASSI CRESCITA IMPRENDITORI EXTRACOMUNITARI CON ALTRE CARICHE
2007 - 2008 - Province Lombarde**



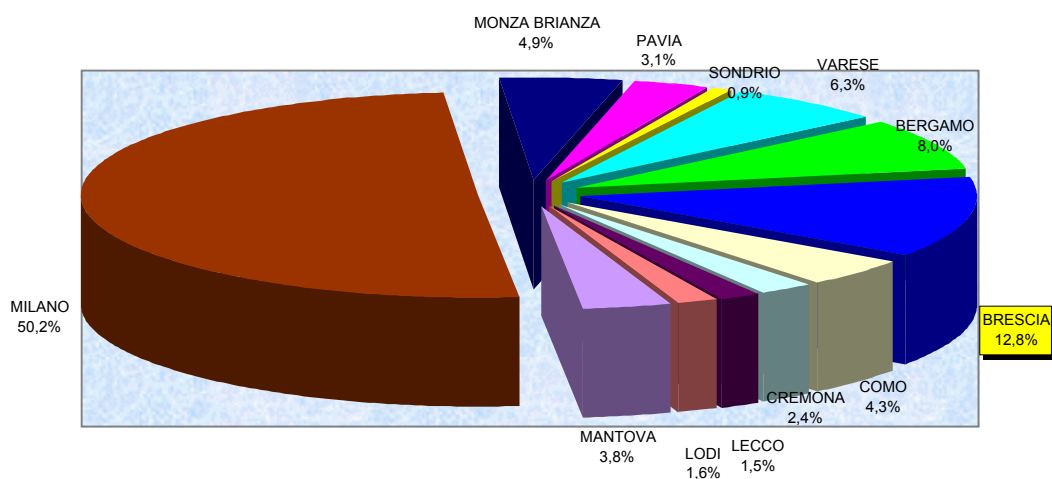
Graf. 8 - DISTRIBUZIONE % IMPRENDITORI EXTRACOMUNITARI SU TOTALE CARICHE PER TIPOLOGIA DI CARICA. ANNO 2008.



Graf. 9 - PESO % IMPRENDITORI EXTRACOMUNITARI SU TOTALE IMPRENDITORI PER TIPOLOGIA DI CARICA ANNO 2008.



Graf. 10 - % IMPRENDITORI EXTRACOMUNITARI PER PROVINCIA SU TOTALE LOMBARDIA. ANNO 2008.





CAMERA DI COMMERCIO
INDUSTRIA ARTIGIANATO E AGRICOLTURA
BRESCIA

Parte 3

DINAMICA DEGLI IMPRENDITORI EXTRACOMUNITARI PER SETTORI DI ATTIVITA'

Tav.4 CARICHE IMPRENDITORIALI - PER SETTORI

1- Consistenza ed alcuni indicatori delle cariche imprenditoriali detenute da extracomunitari per settori in Provincia di Brescia al 31/12/2008

Settore ATECO		val. ass. al 31.12.2007		val. ass. al 31.12.2008		valori % - al 31.12.2008		Tassi crescita 2007 - 2008	
		Totale	di cui extracom.	Totale	di cui extracom.	% extrac.su tot.cariche di ogni sett.	% extrac.per sett.su tot.extrac.	Totale	di cui extracom.
A	AGRICOLTURA	17.037	157	16.689	159	1,0	1,4	-2,0	1,3
B	PESCA	85	0	81	0	-	-	-4,7	0,0
C	ESTRATTIVE	434	3	420	2	0,5	0,0	-3,2	-33,3
D	MANIFATTURIERE	41.572	1.647	40.754	1.786	4,4	15,5	-2,0	8,4
E	ENERGIA	613	6	672	6	0,9	0,1	9,6	0,0
F	COSTRUZIONI	27.725	1.806	27.806	2.007	7,2	17,5	0,3	11,1
G	COMMERCIO	42.517	2.876	42.082	3.052	7,3	26,5	-1,0	6,1
H	ALBERGHI E RISTORANTI	13.232	620	13.136	726	5,5	6,3	-0,7	17,1
I	TRASPORTI-COMUNIC.	6.473	1.226	6.318	1.200	19,0	10,4	-2,4	-2,1
J	INTERM. MONET.- FINANZ.	4.951	72	4.930	81	1,6	0,7	-0,4	12,5
K	SERVIZI ALLE IMPRESE	35.074	894	35.801	992	2,8	8,6	2,1	11,0
L	PUBBLICA AMM.	12	0	12	0	-	-	0,0	0,0
M	ISTRUZIONE	706	9	741	9	1,2	0,1	5,0	0,0
N	SANITA'	1.615	20	1.733	22	1,3	0,2	7,3	10,0
O	ALTRI SERVIZI	7.890	196	8.105	243	3,0	2,1	2,7	24,0
X	N.CLASS.	13.730	1.261	11.909	1.216	10,2	10,6	-13,3	-3,6
TOTALE		213.666	10.793	211.189	11.501	5,4	100,0	-1,2	6,6

2- Consistenza ed alcuni indicatori delle cariche imprenditoriali detenute da extracomunitari per macro-settori in Provincia di Brescia al 31/12/2008

Settore ATECO		val. ass. al 31.12.2007		val. ass. al 31.12.2008		valori % - al 31.12.2008		Tassi crescita 2007 - 2008	
		Totale	di cui extracom.	Totale	di cui extracom.	% extrac.su tot.cariche di ogni sett.	% extrac.per sett.su tot.	Totale	di cui extracom.
A-B	AGRICOLTURA E PESCA	17.122	157	16.770	159	0,9	1,5	-2,1	1,3
C-F	MANIFATT. E COSTRUZ.	70.344	3.462	69.652	3.801	5,5	37,0	-1,0	9,8
G-H	COMMERCIO-RISTORAZ.	55.749	3.496	55.218	3.778	6,8	36,7	-1,0	8,1
I-K	SERVIZI alle IMPRESE	46.498	2.192	47.049	2.273	4,8	22,1	1,2	3,7
M-P	SERVIZI alle PERSONE	10.211	225	10.579	274	2,6	2,7	3,6	21,8
TOTALE (escluse non class. e P.A.)		199.924	9.532	199.268	10.285	5,2	100,0	-0,3	7,9

Tav. 5 IMPRENDITORI EXTRACOMUNITARI - PER SETTORI DI ATTIVITA' ECONOMICA

1- Cariche imprenditoriali detenute da soggetti di nazionalità extracomunitaria per settore di attività - Province lombarde - Anno 2006

Settore ATECO		Province												
		BERGAMO	BRESCIA	COMO	CREMONA	LECCO	LODI	MANTOVA	MILANO	PAVIA	SONDRIO	VARESE	LOMBARDIA	ITALIA
A	AGRICOLTURA	60	158	34	16	9	20	38	217	56	56	56	720	9.435
B	PESCA	0	0	0	0	0	0	0	2	0	0	0	2	178
C	ESTRATTIVE	4	2	1	0	0	0	3	10	1	1	13	35	159
D	MANIFATTURIERE	965	1.581	506	259	229	119	540	5.254	282	82	708	10.525	47.810
E	ENERGIA	8	3	4	3	0	0	0	62	1	2	3	86	296
F	COSTRUZIONI	1.523	1.839	941	741	307	576	1.237	8.004	1.093	143	1.525	17.929	83.239
G	COMMERCIO	1.697	2.812	751	454	339	218	689	11.413	480	249	1.238	20.340	127.283
H	ALBERGHI E RISTORANTI	393	616	310	114	77	56	165	2.972	162	105	353	5.323	23.209
I	TRASPORTI-COMUNIC.	476	1.254	197	161	83	89	196	3.534	129	20	292	6.431	18.983
J	INTERM. MONET.- FINANZ.	47	74	23	13	10	9	6	715	10	8	41	956	3.237
K	SERVIZI ALLE IMPRESE	538	832	389	138	139	92	126	7.539	177	65	505	10.540	30.437
L	PUBBLICA AMM.	0	0	0	0	0	0	0	7	0	0	2	9	23
M	ISTRUZIONE	9	10	4	1	3	4	0	151	4	2	9	197	1.007
N	SANITA'	23	23	12	7	4	6	12	205	9	3	25	329	1.690
O	ALTRI SERVIZI	156	203	74	17	18	16	26	1.002	42	30	103	1.687	9.464
X	N.CLASS	518	1.200	184	131	79	126	100	6.924	154	60	279	9.755	35.157
TOTALE		6.417	10.607	3.430	2.055	1.297	1.331	3.138	48.011	2.600	826	5.152	84.864	391.607

2 - Cariche imprenditoriali detenute da soggetti di nazionalità extracomunitaria per settore di attività - Province lombarde - Anno 2007

Settore ATECO		Province													
		BERGAMO	BRESCIA	COMO	CREMONA	LECCO	LODI	MANTOVA	MILANO	MONZA E BRIANZA	PAVIA	SONDRIO	VARESE	LOMBARDIA	ITALIA
A	AGRICOLTURA	56	157	35	16	10	18	35	189	22	50	43	55	686	9.135
B	PESCA	0	0	0	0	0	0	0	2	0	0	0	0	2	179
C	ESTRATTIVE	3	3	1	0	0	0	6	7	0	1	1	11	33	156
D	MANIFATTURIERE	993	1.647	529	268	251	114	630	4.597	557	285	88	726	10.685	49.265
E	ENERGIA	6	6	2	5	0	0	0	61	0	0	2	3	85	301
F	COSTRUZIONI	1.536	1.806	994	642	273	556	1.223	6.672	916	987	148	1.534	17.287	75.878
G	COMMERCIO	1.726	2.876	807	463	347	226	694	10.189	1.004	503	259	1.309	20.403	131.524
H	ALBERGHI E RISTORANTI	412	620	303	116	82	58	158	2.864	244	174	107	370	5.508	23.713
I	TRASPORTI-COMUNIC.	464	1.226	195	144	79	90	177	3.059	272	117	17	276	6.116	18.216
J	INTERM. MONET.- FINANZ.	45	72	23	13	10	6	6	679	24	9	7	40	934	3.221
K	SERVIZI ALLE IMPRESE	574	894	412	161	124	101	136	7.003	515	179	73	528	10.700	31.086
L	PUBBLICA AMM.	0	0	0		0	0	0	6	0	0	0	2	8	17
M	ISTRUZIONE	10	9	5	2	2	4	0	128	7	4	0	11	182	1.005
N	SANITA'	20	20	16	8	3	6	6	163	28	9	2	28	309	1.644
O	ALTRI SERVIZI	168	196	72	19	22	22	29	939	64	43	29	107	1.710	9.395
X	N.CLASS	574	1.261	191	109	71	101	114	5.919	473	131	43	276	9.263	33.875
TOTALE		6.587	10.793	3.585	1.966	1.274	1.302	3.214	42.477	4.126	2.492	819	5.276	83.911	388.610

Fonte: elaborazione uff. studi e informazione statistica Camera di Commercio di Brescia su dati INFOCAMERE

3 - Cariche imprenditoriali detenute da soggetti di nazionalità extracomunitaria per settore di attività - Province lombarde - Anno 2008

Settore ATECO		Province													
		BERGAMO	BRESCIA	COMO	CREMONA	LECCO	LODI	MANTOVA	MILANO	MONZA E BRIANZA	PAVIA	SONDRIO	VARESE	LOMBARDIA	ITALIA
A	AGRICOLTURA	58	159	36	18	8	19	38	199	24	58	41	51	709	9.621
B	PESCA	0	0	0	0	0	0	0	2	0	0	0	0	2	173
C	ESTRATTIVE	3	2	1	0	0	0	4	7	0	1	1	11	30	158
D	MANIFATTURIERE	1.068	1.786	548	288	267	113	706	4.800	574	329	92	786	11.357	52.487
E	ENERGIA	3	6	3	4	0	1	0	73	0	1	2	1	94	393
F	COSTRUZIONI	1.765	2.007	1.137	717	311	646	1.294	7.430	1.019	1.112	153	1.703	19.294	83.144
G	COMMERCIO	1.870	3.052	821	502	377	256	690	10.551	1.035	552	269	1.392	21.367	139.289
H	ALBERGHI E RISTORANTI	442	726	320	130	85	62	178	3.306	261	207	119	418	6.254	27.021
I	TRASPORTI-COMUNIC.	466	1.200	209	146	78	89	189	3.055	259	115	18	271	6.095	18.713
J	INTERM. MONET.- FINANZ.	44	81	24	17	11	5	9	676	26	10	7	44	954	3.433
K	SERVIZI ALLE IMPRESE	625	992	453	175	137	113	163	7.323	553	211	74	555	11.374	34.613
L	PUBBLICA AMM.	0	0	0	0	0	0	0	7	0	0	0	2	9	18
M	ISTRUZIONE	11	9	7	2	2	4	0	136	11	4	0	10	196	1.057
N	SANITA'	20	22	14	7	3	6	7	178	28	6	2	29	322	1.784
O	ALTRI SERVIZI	182	243	82	22	26	29	35	1.098	82	48	31	106	1.984	10.764
X	N.CLASS	618	1.216	229	124	81	111	117	6.134	501	133	34	285	9.583	28.396
	TOTALE	7.175	11.501	3.884	2.152	1.386	1.454	3.430	44.975	4.373	2.787	843	5.664	89.624	411.064

4-Tassi di crescita delle cariche imprenditoriali detenute da soggetti di nazionalità extracomunitaria per settore di attività -Province lombarde-Anno 2007/2008

Settore ATECO		Province													
		BERGAMO	BRESCIA	COMO	CREMONA	LECCO	LODI	MANTOVA	MILANO	MONZA E BRIANZA	PAVIA	SONDRIO	VARESE	LOMBARDIA	ITALIA
A	AGRICOLTURA	3,6	1,3	2,9	12,5	-20,0	5,6	8,6	5,3	9,1	16,0	-4,7	-7,3	3,4	5,3
B	PESCA								0,0					0,0	-3,4
C	ESTRATTIVE	0,0	-33,3	0,0				-33,3	0,0		0,0	0,0	0,0	-9,1	1,3
D	MANIFATTURIERE	7,6	8,4	3,6	7,5	6,4	-0,9	12,1	4,4	3,1	15,4	4,5	8,3	6,3	6,5
E	ENERGIA	-50,0	0,0	50,0	-20,0				19,7			0,0	-66,7	10,6	30,6
F	COSTRUZIONI	14,9	11,1	14,4	11,7	13,9	16,2	5,8	11,4	11,2	12,7	3,4	11,0	11,6	9,6
G	COMMERCIO	8,3	6,1	1,7	8,4	8,6	13,3	-0,6	3,6	3,1	9,7	3,9	6,3	4,7	5,9
H	ALBERGHI E RISTORANTI	7,3	17,1	5,6	12,1	3,7	6,9	12,7	15,4	7,0	19,0	11,2	13,0	13,5	14,0
I	TRASPORTI-COMUNIC.	0,4	-2,1	7,2	1,4	-1,3	-1,1	6,8	-0,1	-4,8	-1,7	5,9	-1,8	-0,3	2,7
J	INTERM. MONET.- FINANZ.	-2,2	12,5	4,3	30,8	10,0	-16,7	50,0	-0,4	8,3	11,1	0,0	10,0	2,1	6,6
K	SERVIZI ALLE IMPRESE	8,9	11,0	10,0	8,7	10,5	11,9	19,9	4,6	7,4	17,9	1,4	5,1	6,3	11,3
L	PUBBLICA AMM.		0,0						16,7				0,0	12,5	5,9
M	ISTRUZIONE	10,0	0,0	40,0	0,0	0,0	0,0		6,3	57,1	0,0		-9,1	7,7	5,2
N	SANITA'	0,0	10,0	-12,5	-12,5	0,0	0,0	16,7	9,2	0,0	-33,3	0,0	3,6	4,2	8,5
O	ALTRI SERVIZI	8,3	24,0	13,9	15,8	18,2	31,8	20,7	16,9	28,1	11,6	6,9	-0,9	16,0	14,6
X	N.CLASS	7,7	-3,6	19,9	13,8	14,1	9,9	2,6	3,6	5,9	1,5	-20,9	3,3	3,5	-16,2
	TOTALE	8,9	6,6	8,3	9,5	8,8	11,7	6,7	5,9	6,0	11,8	2,9	7,4	6,8	5,8

Fonte: elaborazione uff. studi e informazione statistica Camera di Commercio di Brescia su dati INFOCAMERE

Tav. 6 - IMPRENDITORI EXTRACOMUNITARI - PER MACROSETTORI

1- Cariche imprenditoriali detenute da soggetti di nazionalità extracomunitaria per macrosettore di attività - Province lombarde - Anno 2006

Settore ATECO		Province												
		BERGAMO	BRESCIA	COMO	CREMONA	LECCO	LODI	MANTOVA	MILANO	PAVIA	SONDRIO	VARESE	LOMBARDIA	ITALIA
A-B	AGRICOLTURA E PESCA	60	158	34	16	9	20	38	219	56	56	56	722	9.613
C-F	MANIFATT. E COSTRUZ.	2.500	3.425	1.452	1.003	536	695	1.780	13.330	1.377	228	2.249	28.575	131.504
G-H	COMMERCIO-RISTORAZ.	2.090	3.428	1.061	568	416	274	854	14.385	642	354	1.591	25.663	150.492
I-L	SERVIZI alle IMPRESE	1.061	2.160	609	312	232	190	328	11.795	316	93	840	17.936	52.680
M-P	SERVIZI alle PERSONE	188	236	90	25	25	26	38	1.358	55	35	137	2.213	12.161

2 - Cariche imprenditoriali detenute da soggetti di nazionalità extracomunitaria per macrosettore di attività - Province lombarde - Anno 2007

Settore ATECO		Province													
		BERGAMO	BRESCIA	COMO	CREMONA	LECCO	LODI	MANTOVA	MILANO	MONZA E BRIANZA	PAVIA	SONDRIO	VARESE	LOMBARDIA	ITALIA
A-B	AGRICOLTURA E PESCA	56	157	35	16	10	18	35	191	22	50	43	55	688	9.314
C-F	MANIFATT. E COSTRUZ.	2.538	3.462	1.526	915	524	670	1.859	11.337	1.473	1.273	239	2.274	28.090	125.600
G-H	COMMERCIO-RISTORAZ.	2.138	3.496	1.110	579	429	284	852	13.053	1.248	677	366	1.679	25.911	155.237
I-L	SERVIZI alle IMPRESE	1.083	2.192	630	318	213	197	319	10.747	811	305	97	846	17.758	52.540
M-P	SERVIZI alle PERSONE	198	225	93	29	27	32	35	1.230	99	56	31	146	2.201	12.044

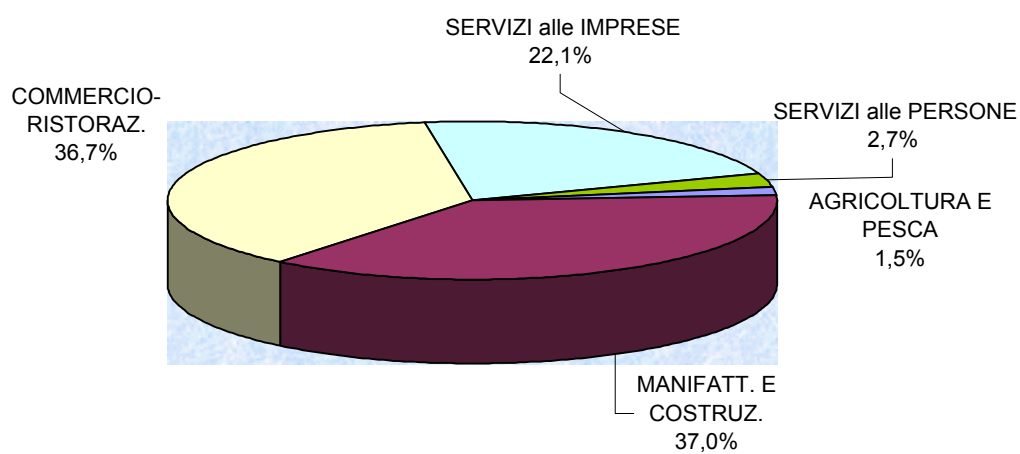
3 - Cariche imprenditoriali detenute da soggetti di nazionalità extracomunitaria per macrosettore di attività - Province lombarde - Anno 2008

Settore ATECO		Province													
		BERGAMO	BRESCIA	COMO	CREMONA	LECCO	LODI	MANTOVA	MILANO	MONZA E BRIANZA	PAVIA	SONDRIO	VARESE	LOMBARDIA	ITALIA
A-B	AGRICOLTURA E PESCA	58	159	36	18	8	19	38	201	24	58	41	51	711	9.794
C-F	MANIFATT. E COSTRUZ.	2.839	3.801	1.689	1.009	578	760	2.004	12.310	1.593	1.443	248	2.501	30.775	136.182
G-H	COMMERCIO-RISTORAZ.	2.312	3.778	1.141	632	462	318	868	13.857	1.296	759	388	1.810	27.621	166.310
I-L	SERVIZI alle IMPRESE	1.135	2.273	686	338	226	207	361	11.061	838	336	99	872	18.432	56.777
M-P	SERVIZI alle PERSONE	213	274	103	31	31	39	42	1.412	121	58	33	145	2.502	13.605

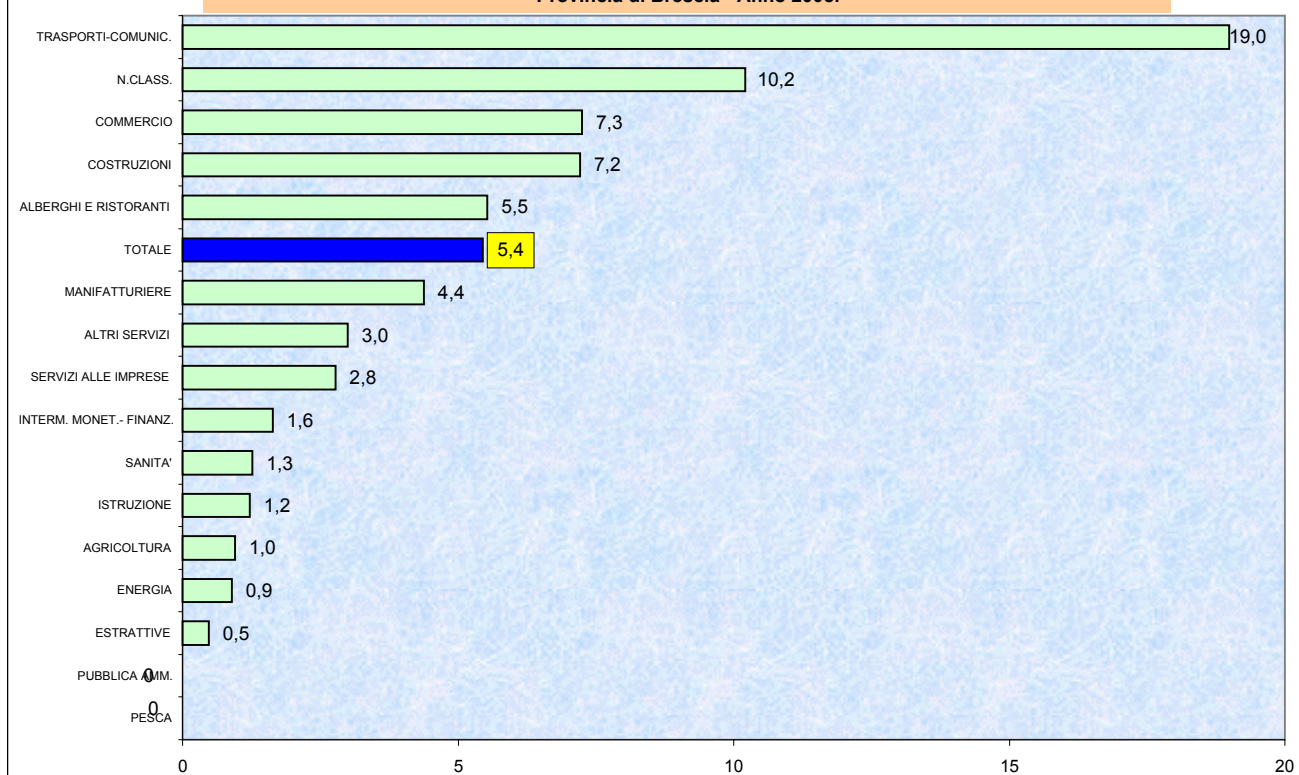
5-Tassi di crescita delle cariche imprenditoriali detenute da soggetti di nazionalità extracomunitaria per macrosettore -Province lombarde-Anno 2007/2008

Settore ATECO		Province													
		BERGAMO	BRESCIA	COMO	CREMONA	LECCO	LODI	MANTOVA	MILANO	MONZA E BRIANZA	PAVIA	SONDRIO	VARESE	LOMBARDIA	ITALIA
A-B	AGRICOLTURA E PESCA	3,6	1,3	2,9	12,5	-20,0	5,6	8,6	5,2	9,1	16,0	-4,7	-7,3	3,3	5,2
C-F	MANIFATT. E COSTRUZ.	11,9	9,8	10,7	10,3	10,3	13,4	7,8	8,6	8,1	13,4	3,8	10,0	9,6	8,4
G-H	COMMERCIO-RISTORAZ.	8,1	8,1	2,8	9,2	7,7	12,0	1,9	6,2	3,8	12,1	6,0	7,8	6,6	7,1
I-L	SERVIZI alle IMPRESE	4,8	3,7	8,9	6,3	6,1	5,1	13,2	2,9	3,3	10,2	2,1	3,1	3,8	8,1
M-P	SERVIZI alle PERSONE	7,6	21,8	10,8	6,9	14,8	21,9	20,0	14,8	22,2	3,6	6,5	-0,7	13,7	13,0

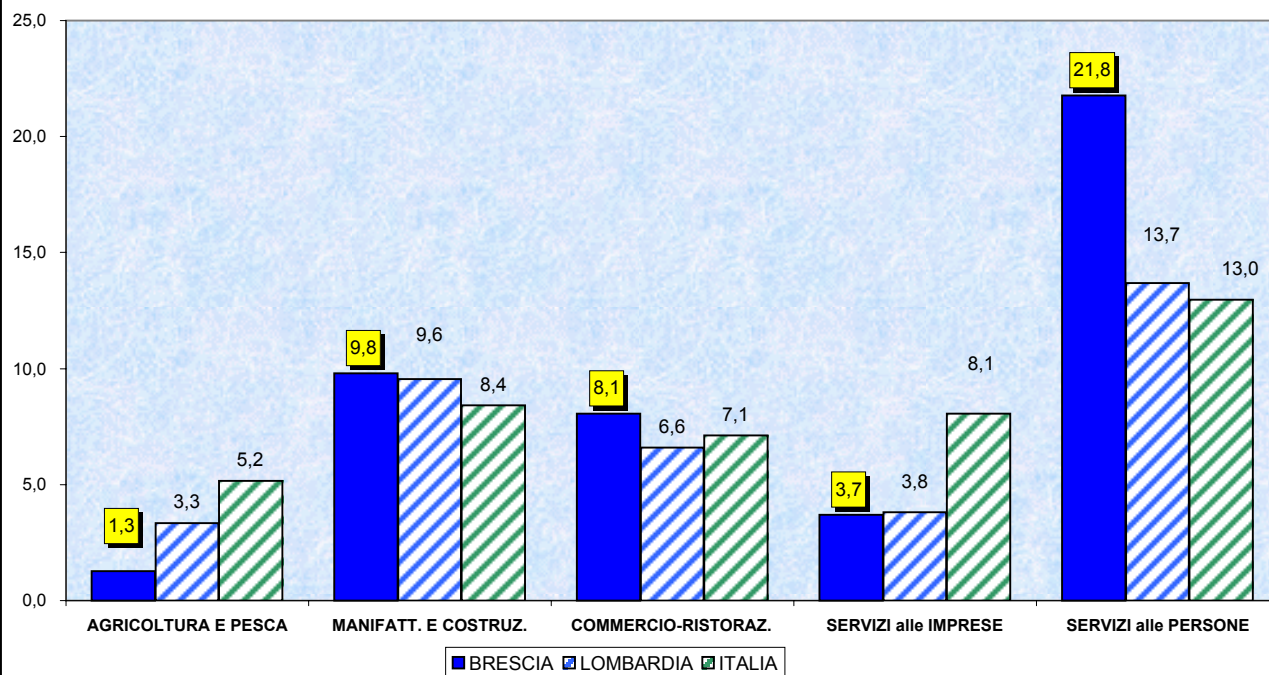
Graf. 11 - Cariche imprenditoriali detenute da extracomunitari per macrosettori. Provincia di Brescia. Anno 2008.



Graf. 12 - PESO % DEGLI IMPRENDITORI EXTRACOMUNITARI SU TOTALE IMPRENDITORI PER SETTORE Provincia di Brescia - Anno 2008.



Graf. 13 -TASSI DI CRESCITA DEGLI IMPRENDITORI EXTRACOMUNITARI PER MACROSETTORE
Anno 2007/2008





Parte 4

DINAMICA DEGLI IMPRENDITORI EXTRACOMUNITARI PER NAZIONALITA'

Tav. 7 IMPRENDITORI EXTRACOMUNITARI PER NAZIONALITA'**1-Graduatoria decrescente degli imprenditori extracomunitari in provincia di Brescia per nazionalità**

Stato di nascita		val. ass. al 31.12				Var. %	% su totale	
		2005	2006	2007	2008	2007-2008	2007	2008
1	EGITTO	1.161	1.256	1.362	1.411	3,6	12,6	12,3
2	MAROCCO	1093	1.197	1.237	1.300	5,1	11,5	11,3
3	PAKISTAN	819	934	1.032	1.120	8,5	9,6	9,7
4	CINA	826	918	1.044	1.111	6,4	9,7	9,7
5	SVIZZERA	847	867	862	869	0,8	8,0	7,6
	ROMANIA***	503	622				0,0	
6	ALBANIA	467	554	673	752	11,7	6,2	6,5
7	SENEGAL	486	514	548	554	1,1	5,1	4,8
8	INDIA	251	336	407	472	16,0	3,8	4,1
9	SERBIA E MONTENEGRO	371	402	440	461	4,8	4,1	4,0
10	TUNISIA	325	369	415	438	5,5	3,8	3,8
11	BANGLADESH	199	227	249	282	13,3	2,3	2,5
12	ARGENTINA	188	198	211	222	5,2	2,0	1,9
13	NIGERIA	160	180	190	207	8,9	1,8	1,8
14	ETIOPIA	184	177	171	169	-1,2	1,6	1,5
15	BRASILE	126	132	138	145	5,1	1,3	1,3
16	UCRAINA	73	84	103	125	21,4	1,0	1,1
17	GHANA	99	104	111	116	4,5	1,0	1,0
18	BOSNIA ED ERZEGOVINA	59	67	80	100	25,0	0,7	0,9
19	RUSSIA (FEDERAZIONE)	82	90	102	98	-3,9	0,9	0,9
20	ALGERIA	73	76	77	92	19,5	0,7	0,8
21	STATI UNITI D'AMERICA	71	76	75	88	17,3	0,7	0,8
22	MOLDAVIA	38	55	65	84	29,2	0,6	0,7
23	LIBIA	98	98	89	82	-7,9	0,8	0,7
24	SRI LANKA	61	65	65	79	21,5	0,6	0,7
25	* n.c.	42	58	72	78	8,3	0,7	0,7
26	UNIONE REP. SOC. SOV.	83	78	73	77	5,5	0,7	0,7
27	COLOMBIA	42	47	56	65	16,1	0,5	0,6
28	COSTA D'AVORIO	60	59	57	58	1,8	0,5	0,5
29	MACEDONIA	37	52	52	54	3,8	0,5	0,5
30	IRAN	45	45	52	47	-9,6	0,5	0,4
	BULGARIA***	29	40				0,0	0,0
31	VENEZUELA	32	39	44	47	6,8	0,4	0,4
32	TURCHIA	34	35	39	46	17,9	0,4	0,4
33	CROAZIA	22	25	33	39	18,2	0,3	0,3
34	AUSTRALIA	38	38	36	37	2,8	0,3	0,3
35	CUBA	19	25	27	35	29,6	0,3	0,3
36	DOMINICANA REP.	17	18	25	30	20,0	0,2	0,3
37	URUGUAY	23	22	29	29	0,0	0,3	0,3
38	CANADA	25	24	29	25	-13,8	0,3	0,2
39	ECUADOR	11	15	23	25	8,7	0,2	0,2
40	CILE	20	20	23	24	4,3	0,2	0,2
41	SOMALIA	21	23	22	22	0,0	0,2	0,2
42	THAILANDIA	18	16	17	22	29,4	0,2	0,2
43	GIORDANIA	22	21	22	21	-4,5	0,2	0,2
44	SIRIA	18	18	18	20	11,1	0,2	0,2
45	FILIPPINE	13	19	20	18	-10,0	0,2	0,2
46	GIAPPONE	21	20	18	18	0,0	0,2	0,2
47	ISRAELE	13	13	19	18	-5,3	0,2	0,2
48	KENYA	13	13	15	16	6,7	0,1	0,1
49	PERU'	15	16	16	16	0,0	0,1	0,1
50	BIELORUSSIA	9	11	11	14	27,3	0,1	0,1
51	CAMERUN	10	12	12	11	-8,3	0,1	0,1
52	BENIN	6	7	8	10	25,0	0,1	0,1
53	CONGO REP. DEM.	9	10	11	10	-9,1	0,1	0,1
54	MESSICO	8	8	8	10	25,0	0,1	0,1
55	ERITREA	1	2	8	9	12,5	0,1	0,1
56	LIBANO	10	9	9	9	0,0	0,1	0,1
57	BURKINA	3	6	7	8	14,3	0,1	0,1

Tav. 7 IMPRENDITORI EXTRACOMUNITARI PER NAZIONALITA'

1-Graduatoria decrescente degli imprenditori extracomunitari in provincia di Brescia per nazionalità

Stato di nascita		val. ass. al 31.12				Var. %	% su totale	
		2005	2006	2007	2008	2007-2008	2007	2008
58	PANAMA	8	9	9	8	-11,1	0,1	0,1
59	SUDAFRICANA REP.	8	7	5	7	40,0	0,0	0,1
60	VIETNAM	4	5	7	7	0,0	0,1	0,1
61	BOLIVIA	6	6	5	6	20,0	0,0	0,1
62	KAZAKISTAN	7	6	6	6	0,0	0,1	0,1
63	TANZANIA	6	6	6	6	0,0	0,1	0,1
64	UZBEKISTAN	6	6	6	6	0,0	0,1	0,1
65	MALI	4	6	6	5	-16,7	0,1	0,0
66	NORVEGIA	5	4	4	5	25,0	0,0	0,0
67	PARAGUAY	5	3	4	5	25,0	0,0	0,0
68	VIETNAM DEL SUD	6	6	6	5	-16,7	0,1	0,0
69	ZIMBABWE	2	3	2	5	150,0	0,0	0,0
70	ANGOLA	3	3	3	4	33,3	0,0	0,0
71	COSTA RICA		2	1	4	300,0	0,0	0,0
72	KUWAIT	2	3	3	4	33,3	0,0	0,0
73	NICARAGUA	3	3	4	4	0,0	0,0	0,0
74	UGANDA	5	4	3	4	33,3	0,0	0,0
75	COREA DEL SUD	3	4	3	3	0,0	0,0	0,0
76	EL SALVADOR	1	2	3	3	0,0	0,0	0,0
77	GAMBIA	4	3	3	3	0,0	0,0	0,0
78	IRAQ	4	4	3	3	0,0	0,0	0,0
79	LIBERIA	1	2	2	3	50,0	0,0	0,0
80	MONACO	3	3	2	3	50,0	0,0	0,0
81	SEICELLE	1	1	2	3		0,0	0,0
82	SUDAN	2	3	2	3	50,0	0,0	0,0
83	TOGO	3	3	3	3	0,0	0,0	0,0
84	ARABIA SAUDITA		2	2	2	0,0	0,0	0,0
85	ARMENIA	2	2	2	2	0,0	0,0	0,0
86	CAMBOGIA	4	3	2	2	0,0	0,0	0,0
87	GUINEA	3	2	2	2		0,0	0,0
88	HAITI			1	2		0,0	0,0
89	HONG KONG	5	5	4	2	-	0,0	0,0
90	MADAGASCAR	1	3	2	2	-	0,0	0,0
91	MALAWI	2	2	2	2		0,0	0,0
92	SIERRA LEONE	2	2	2	2		0,0	0,0
93	ZAMBIA				2		0,0	0,0
94	AFGHANISTAN	2	2	1	1		0,0	0,0
95	BERMUDA (ISOLE)	1	1	1	1		0,0	0,0
96	BIRMANIA	1	1	1	1		0,0	0,0
97	CONGO REP. POP.			1	1		0,0	0,0
98	DOMINICA			1	1		0,0	0,0
99	EMIRATI ARABI UNITI				1			
100	GABON	1	1	1	1			
101	GEORGIA				1			
102	GUATEMALA	1	1	1	1			
103	KIRGHIZISTAN				1			
104	MAURIZIO	1	1	2	1			
105	MONGOLIA				1			
106	NAMIBIA		1	1	1			
107	NEPAL	1	1	1	1			
108	NUOVA ZELANDA				1			
109	RUANDA				1			
110	TANGANICA	1	1	1	1			
111	TRINIDAD E TOBAGO			1	1			
	TOTALE**	9.582	10.607	10.793	11.501	6,6	100,0	100,0

* Non classificate

** I totali degli anni 2005, 2006, 2007 considerano anche paesi che nel 2008 non contano nessun imprenditore.

*** Dal 2007 la Bulgaria e la Romania aderiscono all'U.E.

2 -Graduatoria decrescente dei titolari extracomunitari in provincia di Brescia per nazionalità

Stato di nascita		val. ass. al 31.12				Var. %	% su totale	
		2005	2006	2007	2008	2007 - 2008	2007	2008
1	CINA	649	716	801	850	6,1	14,2	14,1
2	MAROCCO	620	713	750	799	6,5	13,3	13,3
3	ALBANIA	345	417	507	564	11,2	9,0	9,4
4	SENEGAL	433	466	495	501	1,2	8,8	8,3
5	PAKISTAN	381	424	470	498	6,0	8,3	8,3
	ROMANIA***	313	384				-	-
6	EGITTO	192	262	293	318	8,5	5,2	5,3
7	SVIZZERA	312	311	308	317	2,9	5,5	5,3
8	TUNISIA	221	260	291	310	6,5	5,2	5,1
9	SERBIA E MONTENEGRO	246	273	295	308	4,4	5,2	5,1
10	NIGERIA	131	143	155	171	10,3	2,7	2,8
11	INDIA	98	122	154	162	5,2	2,7	2,7
12	BANGLADESH	110	123	136	144	5,9	2,4	2,4
13	ARGENTINA	74	84	89	92	3,4	1,6	1,5
14	BOSNIA ED ERZEGOVINA	53	59	69	86	24,6	1,2	1,4
15	BRASILE	56	60	70	78	11,4	1,2	1,3
16	GHANA	68	71	70	71	1,4	1,2	1,2
17	UCRAINA	35	42	58	71	22,4	1,0	1,2
18	MOLDAVIA	28	37	41	51	24,4	0,7	0,8
19	SRI LANKA	42	42	44	51	15,9	0,8	0,8
20	* n.c.	28	38	48	50	4,2	0,9	0,8
21	ALGERIA	35	38	40	47	17,5	0,7	0,8
22	COSTA D'AVORIO	44	45	44	45	2,3	0,8	0,7
23	COLOMBIA	25	27	34	31	-8,8	0,6	0,5
24	MACEDONIA	25	32	31	31	0,0	0,5	0,5
25	ETIOPIA	25	26	27	28	3,7	0,5	0,5
26	CROAZIA	14	16	20	22	10,0	0,4	0,4
27	LIBIA	33	30	22	21	-4,5	0,4	0,3
28	CUBA	5	10	16	20	25,0	0,3	0,3
	BULGARIA***	10	15				-	-
29	IRAN	15	15	18	18	0,0	0,3	0,3
30	RUSSIA (FEDERAZIONE)	15	17	21	18	-14,3	0,4	0,3
31	VENEZUELA	14	15	19	18	-5,3	0,3	0,3
32	ECUADOR	8	12	13	13	0,0	0,2	0,2
33	AUSTRALIA	11	11	10	11	10,0	0,2	0,2
34	THAILANDIA	6	4	6	10	66,7	0,1	0,2
35	UNIONE REP. SOCIALISTE SO	7	6	6	10	66,7	0,1	0,2
36	TURCHIA	8	6	8	9	12,5	0,1	0,1
37	URUGUAY	8	7	7	9	28,6	0,1	0,1
38	BIELORUSSIA	5	6	5	8	60,0	0,1	0,1
39	GIORDANIA	5	7	8	8	0,0	0,1	0,1
40	SIRIA	6	8	8	8	0,0	0,1	0,1
41	SOMALIA	7	8	8	8	0,0	0,1	0,1
42	BENIN	4	5	5	7	40,0	0,1	0,1
43	BURKINA	3	5	6	7	16,7	0,1	0,1
44	DOMINICANA REP.	2	2	4	7	75,0	0,1	0,1
45	PERU'	5	5	6	7	16,7	0,1	0,1
46	STATI UNITI D'AMERICA	6	6	7	7	0,0	0,1	0,1
47	CAMERUN	6	7	6	6	0,0	0,1	0,1
48	CILE	4	4	4	6	50,0	0,1	0,1
49	GIAPPONE	7	6	6	6	0,0	0,1	0,1
50	CANADA	8	7	7	5	-28,6	0,1	0,1
51	ERITREA			4	5	25,0	0,1	0,1
52	ISRAELE	4	4	6	5	-16,7	0,1	0,1
53	VIETNAM	3	3	5	5	0,0	0,1	0,1
54	ANGOLA	2	2	2	3	50,0	0,0	0,0

Fonte: elaborazione uff. studi e informazione statistica Camera di Commercio di Brescia su dati INFOCAMERE

2 -Graduatoria decrescente dei titolari extracomunitari in provincia di Brescia per nazionalità

Stato di nascita	val. ass. al 31.12				Var. %	% su totale	
	2005	2006	2007	2008	2007 - 2008	2007	2008
55 CONGO REP. DEM.	4	5	5	3	-40,0	0,1	0,0
56 FILIPPINE	3	3	5	3	-40,0	0,1	0,0
57 GAMBIA	3	3	3	3	0,0	0,1	0,0
58 LIBANO	2	3	3	3	0,0	0,1	0,0
59 MESSICO	3	2	2	3	50,0	0,0	0,0
60 TANZANIA	3	3	3	3	0,0	0,1	0,0
61 TOGO	3	3	3	3	0,0	0,1	0,0
62 VIETNAM DEL SUD	2	2	2	3	50,0	0,0	0,0
63 BOLIVIA	1	1	1	2	100,0	0,0	0,0
64 GUINEA			2	2	0,0	0,0	0,0
65 IRAQ	3	3	2	2	0,0	0,0	0,0
66 KAZAKISTAN	4	2	2	2	0,0	0,0	0,0
67 KENYA	1	1	1	2	100,0	0,0	0,0
68 LIBERIA	1	2	1	2	100,0	0,0	0,0
69 MALI	3	3	3	2	-33,3	0,1	0,0
70 NORVEGIA	3	2	2	2	0,0	0,0	0,0
71 PARAGUAY	1	1	2	2	0,0	0,0	0,0
72 SUDAN	1	2	1	2	100,0	0,0	0,0
73 UZBEKISTAN	1	1	1	2	100,0	0,0	0,0
74 AFGHANISTAN	1	1	1	1	0,0	0,0	0,0
75 CONGO REP. POP.			1	1	0,0	0,0	0,0
76 COREA DEL SUD	2	2	1	1	0,0	0,0	0,0
77 COSTA RICA				1	100,0	-	0,0
78 EL SALVADOR	1	1	1	1	0,0	0,0	0,0
79 EMIRATI ARABI UNITI				1	100,0	-	0,0
80 GABON	1	1	1	1	0,0	0,0	0,0
81 GEORGIA				1	100,0	-	0,0
82 GUATEMALA	1	1	1	1	0,0	0,0	0,0
83 MALAWI	1	1	1	1	0,0	0,0	0,0
84 MAURIZIO	1	1	1	1	0,0	0,0	0,0
85 MONACO	1	1	1	1	0,0	0,0	0,0
86 NICARAGUA	1	1	1	1	0,0	0,0	0,0
87 SEICELLE				1	100,0	-	0,0
88 SIERRA LEONE				1	100,0	-	0,0
89 SUDAFRICANA REP.	1	1	1	1	0,0	0,0	0,0
90 UGANDA	2	1	1	1	0,0	0,0	0,0
91 ZIMBABWE			1	1	0,0	0,0	0,0
TOTALE**	4.881	5.520	5.643	6.025	6,8	100,0	100,0

* Non classificate

** I totali degli anni 2005, 2006, 2007 considerano anche paesi che nel 2008 non contano nessun imprenditore.

*** Dal 2007 la Bulgaria e la Romania aderiscono all'U.E.

Tav. 8 IMPRENDITORI EXTRACOMUNITARI PER PRINCIPALI NAZIONALITA' E SETTORE
1- Cariche imprenditoriali detenute da soggetti di nazionalità extracomunitaria per le principali nazionalità - Provincia di Brescia - Anno 2006

Settore	ALBANIA	CINA	EGITTO	MAROCCO	PAKISTAN	INDIA	SENEGAL	SERBIA E MONTENEGRO	SVIZZERA	TUNISIA
A AGRICOLTURA	5	2	75	16	1	2	1	3	23	2
C ESTR. MINERALI	-	-	-	-	-	-	-	-	1	-
D MANIFATTURIERO	66	355	206	136	54	46	10	46	165	62
E ENERGIA	-	-	-	1	-	-	-	-	1	-
F COSTRUZIONI	362	6	105	203	42	28	18	200	122	152
D+E+F INDUSTRIA	428	361	311	340	96	74	28	246	289	214
G COMM-RIPAR.	26	354	72	398	273	101	408	61	191	42
H ALB-RISTORAZ.	33	115	66	39	25	19	1	20	78	4
G+H COMM-ALB-RIST.	59	469	138	437	298	120	409	81	269	46
I TRASP.COMUNIC	26	4	384	181	191	37	38	16	27	42
J INT.MON.-FINANZ.	1	1	1	4	1	-	1	6	20	-
K SERV.IMPRESA	13	18	67	55	158	37	13	15	128	25
I+J+K SERV.IMP.	40	23	452	240	350	74	52	37	175	67
M ISTRUZIONE	-	-	1	-	-	-	1	1	2	-
N SANITA'	2	1	-	1	-	-	-	-	9	-
O ALTRI SERVIZI	4	3	4	10	5	2	5	9	47	1
M+N+O SERV.PERS	6	4	5	11	5	2	6	10	58	1
N.CLASSIF.	16	59	275	153	184	64	18	25	53	39
TOTALE	554	918	1.256	1.197	934	336	514	402	867	369

2- Cariche imprenditoriali detenute da soggetti di nazionalità extracomunitaria per le principali nazionalità - Provincia di Brescia - Anno 2007

Settore	ALBANIA	CINA	EGITTO	MAROCCO	PAKISTAN	INDIA	SENEGAL	SERBIA E MONTENEGRO	SVIZZERA	TUNISIA
A AGRICOLTURA	7	2	64	20	4	1	-	4	25	5
C ESTR. MINERALI	-	-	-	-	-	1	-	-	1	-
D MANIFATTURIERO	78	399	230	156	69	61	14	49	157	68
E ENERGIA	-	-	-	2	-	-	-	-	1	-
F COSTRUZIONI	448	7	126	227	56	56	21	232	127	185
D+E+F INDUSTRIA	526	406	356	385	125	118	35	281	286	253
G COMM-RIPAR.	32	381	84	401	281	121	425	62	188	42
H ALB-RISTORAZ.	39	147	75	37	34	17	-	19	73	4
G+H COMM-ALB-RIST.	71	528	159	438	315	138	425	81	261	46
I TRASP.COMUNIC	30	3	378	175	195	41	43	15	26	43
J INT.MON.-FINANZ.	1	1	1	4	4	1	1	7	17	-
K SERV.IMPRESA	17	21	76	56	184	50	16	19	137	23
I+J+K SERV.IMP.	48	25	455	235	383	92	60	41	180	66
M ISTRUZIONE	-	-	1	-	-	-	1	-	2	-
N SANITA'	2	1	-	1	-	-	-	-	9	-
O ALTRI SERVIZI	4	5	4	10	15	2	6	9	44	1
M+N+O SERV.PERS	6	6	5	11	15	2	7	9	55	1
N.CLASSIF.	15	77	323	148	190	56	21	24	55	44
TOTALE	673	1.044	1.362	1.237	1.032	407	548	440	862	415

3- Cariche imprenditoriali detenute da soggetti di nazionalità extracomunitaria per le principali nazionalità - Provincia di Brescia - Anno 2008

Settore		ALBANIA	CINA	EGITTO	MAROCCO	PAKISTAN	INDIA	SENEGAL	SERBIA E MONTENEGRO	SVIZZERA	TUNISIA
A	AGRICOLTURA	7	2	62	18	5	3	-	6	26	5
C	ESTR. MINERALI	-	-	-	-	-	1	-	-	1	-
D	MANIFATTURIERO	91	402	270	158	83	73	16	42	164	67
E	ENERGIA	-	-	-	2	-	-	-	-	1	-
F	COSTRUZIONI	490	8	141	247	69	69	24	254	128	207
D+E+F	INDUSTRIA	581	410	411	407	152	143	40	296	294	274
G	COMM-RIPAR.	40	423	90	437	310	127	431	59	185	44
H	ALB-RISTORAZ.	48	183	84	43	53	16	1	21	73	5
G+H	COMM-ALB-RIST.	88	606	174	480	363	143	432	80	258	49
I	TRASP.COMUNIC	28	3	363	166	195	45	45	11	29	40
J	INT.MON.-FINANZ.	1	1		4	3	2	1	6	20	-
K	SERV.IMPRESA	22	23	77	65	199	62	14	22	138	26
I+J+K	SERV.IMP.	51	27	440	235	397	109	60	39	187	66
M	ISTRUZIONE	-	-	1	-	-	-	-	-	2	-
N	SANITA'	3	1	-	2	-	-	-	-	9	-
O	ALTRI SERVIZI	5	14	4	12	26	3	6	9	43	3
M+N+O	SERV.PERS	8	15	5	14	26	3	6	9	54	3
	N.CLASSIF.	17	51	319	146	177	71	16	31	50	41
	TOTALE	752	1.111	1.411	1.300	1.120	472	554	461	869	438

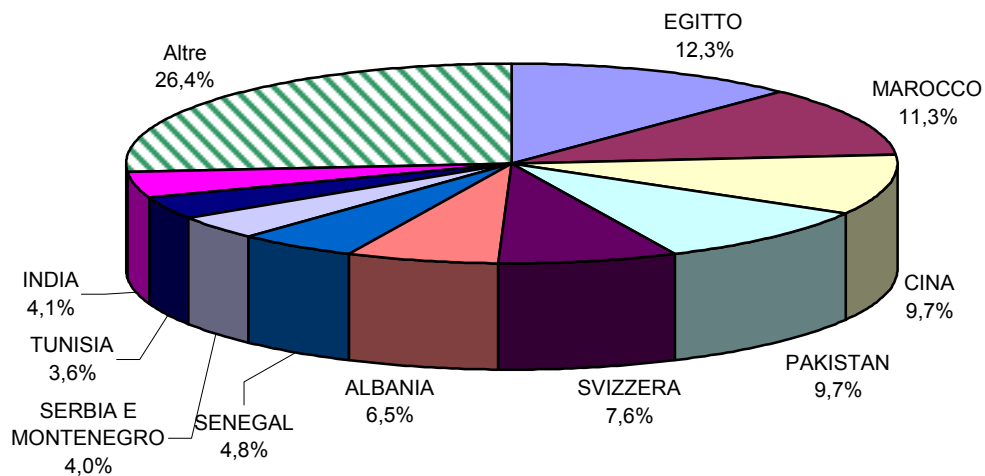
4- Tassi di crescita delle cariche imprenditoriali detenute da soggetti di nazionalità extracomunitaria per le principali nazionalità - Provincia di Brescia - Anni 2007/2008

Settore		ALBANIA	CINA	EGITTO	MAROCCO	PAKISTAN	INDIA	SENEGAL	SERBIA E MONTENEGRO	SVIZZERA	TUNISIA
A	AGRICOLTURA	-	-	3,1	10,0	25,0	200,0	-	50,0	4,0	-
C	ESTR. MINERALI	-	-	-	-	-	-	-	-	-	-
D	MANIFATTURIERO	16,7	0,8	17,4	1,3	20,3	19,7	14,3	14,3	4,5	1,5
E	ENERGIA	-	-	-	-	-	-	-	-	-	-
F	COSTRUZIONI	9,4	14,3	11,9	8,8	23,2	23,2	14,3	9,5	0,8	11,9
D+E+F	INDUSTRIA	10,5	1,0	15,4	5,7	21,6	21,2	14,3	5,3	2,8	8,3
G	COMM-RIPAR.	25,0	11,0	7,1	9,0	10,3	5,0	1,4	4,8	1,6	4,8
H	ALB-RISTORAZ.	23,1	24,5	12,0	16,2	55,9	5,9	-	10,5	-	25,0
G+H	COMM-ALB-RIST.	23,9	14,8	9,4	9,6	15,2	3,6	1,6	1,2	1,1	6,5
I	TRASP.COMUNIC	6,7	-	4,0	5,1	-	9,8	4,7	26,7	11,5	7,0
J	INT.MON.-FINANZ.	-	-	100,0	-	25,0	-	-	14,3	17,6	-
K	SERV.IMPRESA	29,4	9,5	1,3	16,1	8,2	24,0	12,5	15,8	0,7	13,0
I+J+K	SERV.IMP.	6,3	8,0	3,3	-	3,7	18,5	-	4,9	3,9	-
M	ISTRUZIONE	-	-	-	-	-	-	-	-	-	-
N	SANITA'	-	-	-	100,0	-	-	-	-	-	-
O	ALTRI SERVIZI	-	180,0	-	20,0	73,3	50,0	-	-	2,3	200,0
M+N+O	SERV.PERS	-	150,0	-	27,3	73,3	50,0	14,3	-	1,8	200,0
	N.CLASSIF.	13,3	33,8	1,2	1,4	6,8	26,8	23,8	29,2	9,1	6,8
	TOTALE	11,7	6,4	3,6	5,1	8,5	16,0	1,1	4,8	0,8	5,5

5- Cariche imprenditoriali detenute da soggetti di nazionalità extracomunitaria per le principali nazionalità valori % - Provincia di Brescia - Anno 2008

[illegible]

Graf. 14 Distribuzione percentuale degli imprenditori extracomunitari in Provincia di Brescia pe nazionalità al 31/12/2008



**Graf. 15 -TASSI DI CRESCITA DEGLI IMPRENDITORI EXTRACOMUNITARI PER NAZIONALITA' (prime10)
Provincia di Brescia - Anno 2008**

